



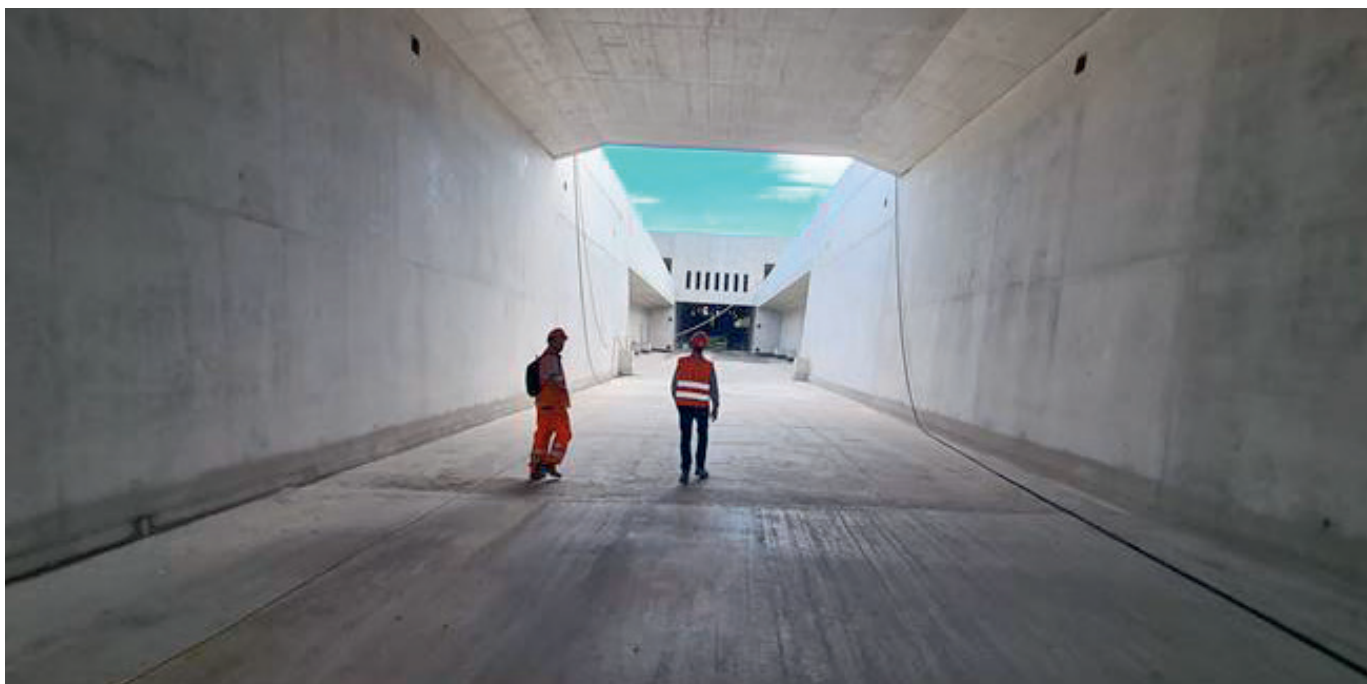
Schweizerische Eidgenossenschaft
Confédération suisse
Confederazione Svizzera
Confederaziun svizra

Office fédéral des routes OFROU

OFROU Filiale Estavayer-le-Lac
Tél +41 58 461 87 16
info@astra.admin.ch

Vie du chantier

Jonction Grand-Saconnex



Profil métier

BAMO – DGT: Les yeux et les oreilles du maître d'ouvrage

Le pilotage d'un chantier aussi complexe que la JAG requiert du temps, des ressources et des compétences expertes. Une gestion de projet efficace ainsi qu'une coordination minutieuse avec les nombreuses parties prenantes sont indispensables pour la bonne exécution du projet. Assister le maître d'ouvrage et assurer la direction des travaux implique de mettre en œuvre les actions nécessaires pour atteindre les objectifs fixés en termes de qualité, de coût et de délais. Une bonne organisation est certes fondamentale mais c'est avant tout l'aspect humain et relationnel qui constitue l'une des clés de la réussite du projet.



jonction-grand-saconnex.ch

CSD Ingénieurs SA porte une double casquette sur le chantier de la JAG. L'entreprise endosse à la fois le rôle de BAMO et de DGT, respectivement bureau d'assistance au maître de l'ouvrage et direction générale des travaux.

La fonction est comparable à un chef d'orchestre qui guide tous les intervenants et mandataires du chantier afin de garantir une bonne exécution de l'œuvre. La gestion de projet pour le MO (maître d'ouvrage) comprend toutes les



phases d'un projet de construction et d'infrastructure. En définitive, le BAMO ou la DGT agit comme un expert compétent dans plusieurs domaines afin de conseiller le MO dans sa prise de décision en toute connaissance de cause. Cette assistance ne libère cependant pas le MO de ses responsabilités; c'est lui qui prend les décisions, signe les contrats et donne le rythme et la direction du chantier.

BAMO et DGT: des prestations complémentaires pour une gestion fluide du chantier

Le BAMO accompagne le MO dès le début dans la définition des objectifs et de planification du projet, du suivi de réalisation à son achèvement, tout en assurant la conformité des études aux normes et réglementations en vigueur. Il met en place un environnement favorable à une gestion de projet optimale qui tient compte de la gestion des risques. Son cahier de charges comprend la planification au sens large, de même que l'élaboration des appels d'offres, le suivi des contrats, l'organisation des réunions de projets, la négociation et la coordination avec les différentes parties prenantes. La partie administrative et comptable fait partie intégrante de sa tâche avec la gestion de la documentation dont la budgétisation, le reporting d'investissement, le contrôle des coûts, l'établissement des factures, le débriefing et le rapport final. Son rôle est d'assurer le respect des coûts, de la qualité et des délais.

La DGT a aussi pour objectif de veiller à la qualité de construction, son coût, son financement et les délais jusqu'à réception finale, mais spécifiquement lors de la phase d'exécution et de mise en service du chantier. Pour ce faire, la phase de finalisation des plans d'exécution est cruciale tout comme l'anticipation du démarrage des travaux afin de mettre le train sur les bons rails. Orientée terrain, la DGT anticipe les risques qui pourraient apparaître en cours de travaux afin de soumettre les mesures à prendre. Elle analyse les variantes d'exécution et d'optimisation possibles, toujours dans l'optique de limiter l'impact sur les usagers et les nuisances dues au chantier. Pour ce faire, l'aspect relationnel revêt toute son importance. Gérer les volets environnementaux et la sécurité du chantier en collaboration avec les instances concernées en fait partie tout comme la tenue de nombreuses séances de chantier avec les mandataires, les entreprises mais aussi avec les riverains et les autorités.

Savoir-faire et savoir-être au service du chantier

La conduite d'équipes est aussi une des fonctions clés de la DGT. Impliquer les bonnes personnes au bon moment et définir clairement les rôles et responsabilités de chacun. Faire en sorte que toutes les équipes embarquées dans le projet sachent précisément ce qu'elles ont à faire.

Un dénominateur commun s'applique à tous ces objectifs, qu'ils soient organisationnels, techniques, économiques, environnementaux, administratifs. Il s'agit de la communication, compétence absolument incontournable dans l'accompagnement d'un projet. Une communication efficace est d'autant plus importante plus il y a d'acteurs et d'enjeux. Les modes d'interactions varient en fonction des étapes de chantier, des thématiques et des objectifs. À titre d'exemple, les réunions impliquant le BAMO et/ou la DGT occupent déjà hebdomadairement deux journées entières (séances techniques, planifications, gestion budgétaire, mais aussi partenaires sociaux, séances riverains, etc.). S'ajoutent les autres moyens de communication pour échanger des informations aussi bien du côté client que mandataires et entreprises, sans oublier les interactions quotidiennes sur le terrain. Le relationnel est donc au cœur du métier de BAMO et DGT.

Une des spécificités du projet de la JAG réside dans le fait qu'il y ait trois maîtres d'ouvrages principaux, à savoir l'OFROU, GeniLac et Swissgrid ainsi que deux maîtres d'ouvrages complémentaires qui sont le canton de Genève et la commune du Grand-Saconnex. Qui dit entités différentes, dit modes de communication différents; il faut donc trouver la formule la plus adéquate pour interagir avec toutes ces parties prenantes. En tant qu'interfaces neutres entre les mandataires et l'entreprise, le BAMO et la DGT jouent un rôle clé de modérateur. Ils doivent faire preuve d'écoute et d'empathie afin de tenir compte des positions de chacun et savoir dénouer toutes les difficultés lorsqu'elles apparaissent. Rester au contact régulier de tous les intervenants est essentiel à la bonne marche du projet.

Réduire la complexité

Un projet de génie civil de cette envergure est complexe par nature; il faut donc tout faire pour le clarifier, idéalement le simplifier. L'anticipation est une des clés. Le fait d'être attentif

et à l'écoute permet de déjouer les possibles complications. Collecter les leçons apprises en cours d'exécution et retirer les enseignements de son expérience doit être une priorité. Établir clairement les règles du jeu et la répartition des tâches aide à optimiser sa planification. Il faut également être sensible à l'impact de ses actions et faciliter le travail des acteurs du chantier. Cultiver subtilement le relationnel tout en tenant compte des attentes de chaque partie prenante est primordial. Enfin l'un des fondements de la réussite d'un projet réside dans la confiance et dans le travail d'équipe.



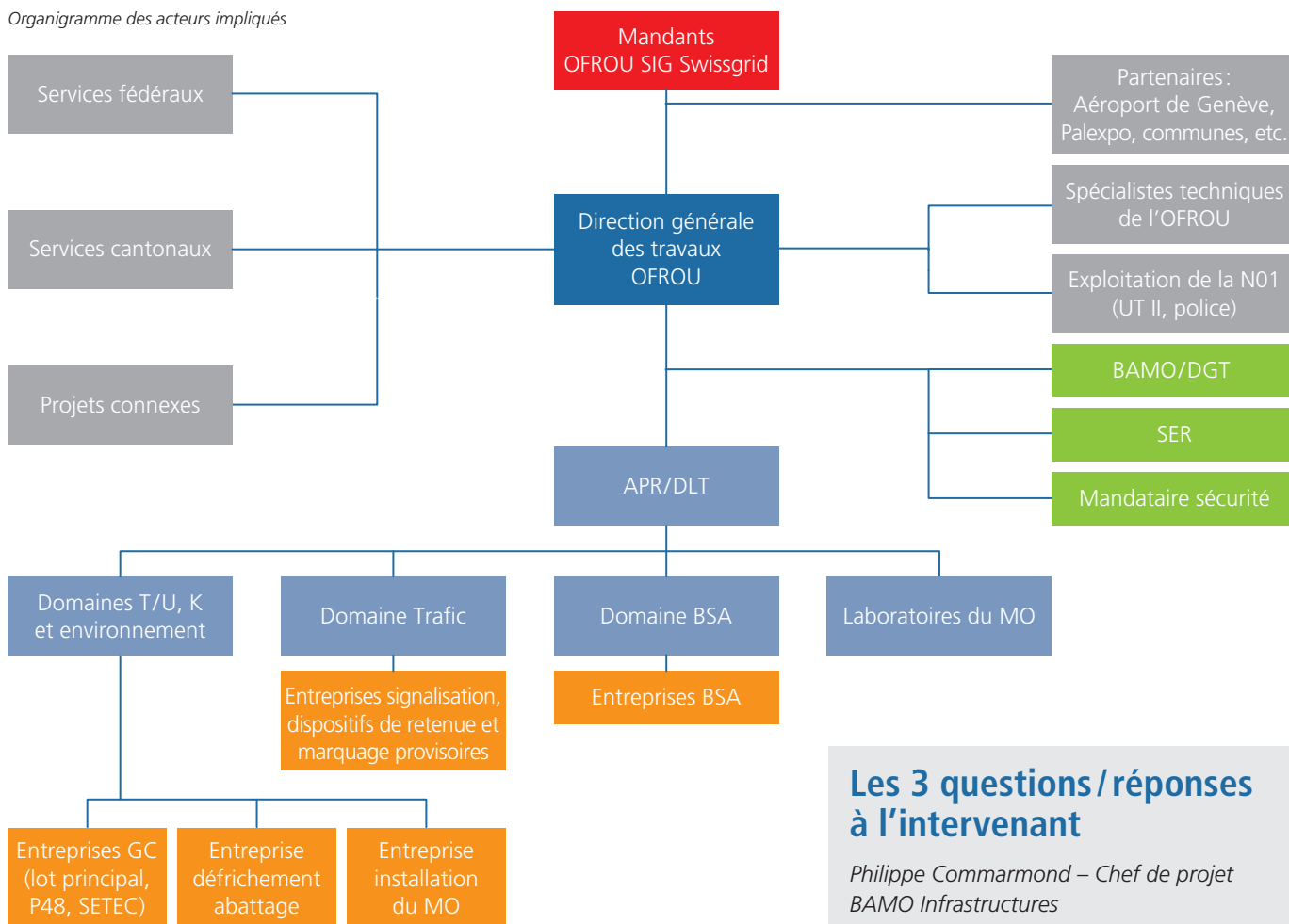
5 salariés à temps plein
(BAMO/DGT)

25 mandataires

>80 entreprises actuellement (avec
l'ensemble des sous-traitants)



Organigramme des acteurs impliqués



Les 3 questions / réponses à l'intervenant

Philippe Commarmond – Chef de projet BAMO Infrastructures

Un mot/une phrase pour décrire le chantier JAG ?

Le Mikado. À l'image du jeu d'adresse et d'agilité, le projet de la JAG demande une bonne vision d'ensemble pour identifier et activer les bons modes d'interventions, savoir démêler les impondérables tout en respectant l'équilibre du projet.

Parlez-nous de votre plus grand défi sur la Jonction Grand-Saconnex (JAG) ?

Le plus grand défi consiste à gérer et mettre en relation autant de parties prenantes impliquées au projet de la JAG avec, chacune, ses enjeux et modes de fonctionnement.

Que souhaitez-vous que l'on retienne de votre intervention ?

Le grand public peut retenir que BAMO/DGT a un rôle de facilitateur. Notre prestation consiste à représenter le maître d'ouvrage auprès des mandataires et sur le terrain, et permettre à tous les intervenants du chantier de faire leur travail sereinement.

Portrait du porteur de projet / CSD Ingénieurs SA

Depuis 1970, les bureaux d'ingénieurs CSD fournissent des prestations pluridisciplinaires depuis les audits spécialisés jusqu'à la réalisation de structures complexes dans les domaines de l'environnement, de la construction et de l'énergie. Ce sont plus de 850 spécialistes qui œuvrent sur l'ensemble des 30 sites en Suisse et en Europe.

Pour les projets de construction et d'infrastructure, CSD Ingénieurs SA assume la fonction de bureau d'assistance au maître d'ouvrage et de direction générale des travaux sur des projets complexes de longue durée qui demandent les compétences et expériences de différents experts. CSD, pionnier de l'environnement, s'engage pour des solutions économiques, toujours avec un « plus » pour la qualité de la vie et pour l'environnement.

Impressum

Textes : incito communication, Epalinges
Iconographie : CSD Ingénieurs SA
Graphisme : WGR Communication, Lausanne

Contact

Responsable communication : O. Floc'hic
olivier.floc'hic@astra.admin.ch