

The logo features the characters 'A20' in a bold, sans-serif font. The 'A' and '0' are black, while the '2' is a light blue. A thick, light blue ribbon-like shape weaves through the characters, starting from the left, passing behind the 'A', looping around the '2', and passing behind the '0' before extending to the right. The background is a solid light blue.

A20

**CONTOURNEMENT
DU LOCLE**



A20 Contournement du Locle

Séance d'information publique

2 octobre 2025

Le Locle



Schweizerische Eidgenossenschaft
Confédération suisse
Confederazione Svizzera
Confederaziun svizra

Office fédéral des routes OFROU



A20 Contournement du Locle

- 1 Rappel du projet
- 2 Travaux en cours au Locle Ouest et Locle Est
- 3 Travaux futurs au Locle Ouest et Locle Est
- 4 Le chantier au quotidien

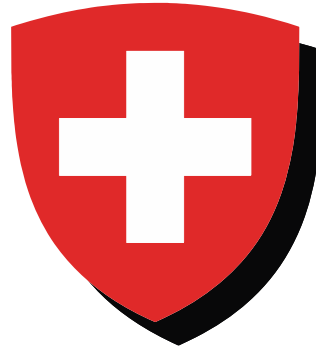


① Rappel du projet





Une passation du Canton à la Confédération



Canton de Neuchâtel (2012)

Les projets de contournement du Locle et de la Chaux-de-Fonds ont été menés à bien par le canton. Ils sont qualifiés **d'exécutoires**.

Confédération (2017)

Le Parlement a souhaité que les **projets cantonaux exécutoires** soient repris tels quels par la Confédération.

Office fédéral des routes (2020)

Le contournement du Locle est sous la responsabilité de l'OFROU.



LE PROJET

Situation actuelle du trafic

18'000

véhicules par jour
au centre-ville





LE PROJET

Amélioration prévue à l'horizon 2030



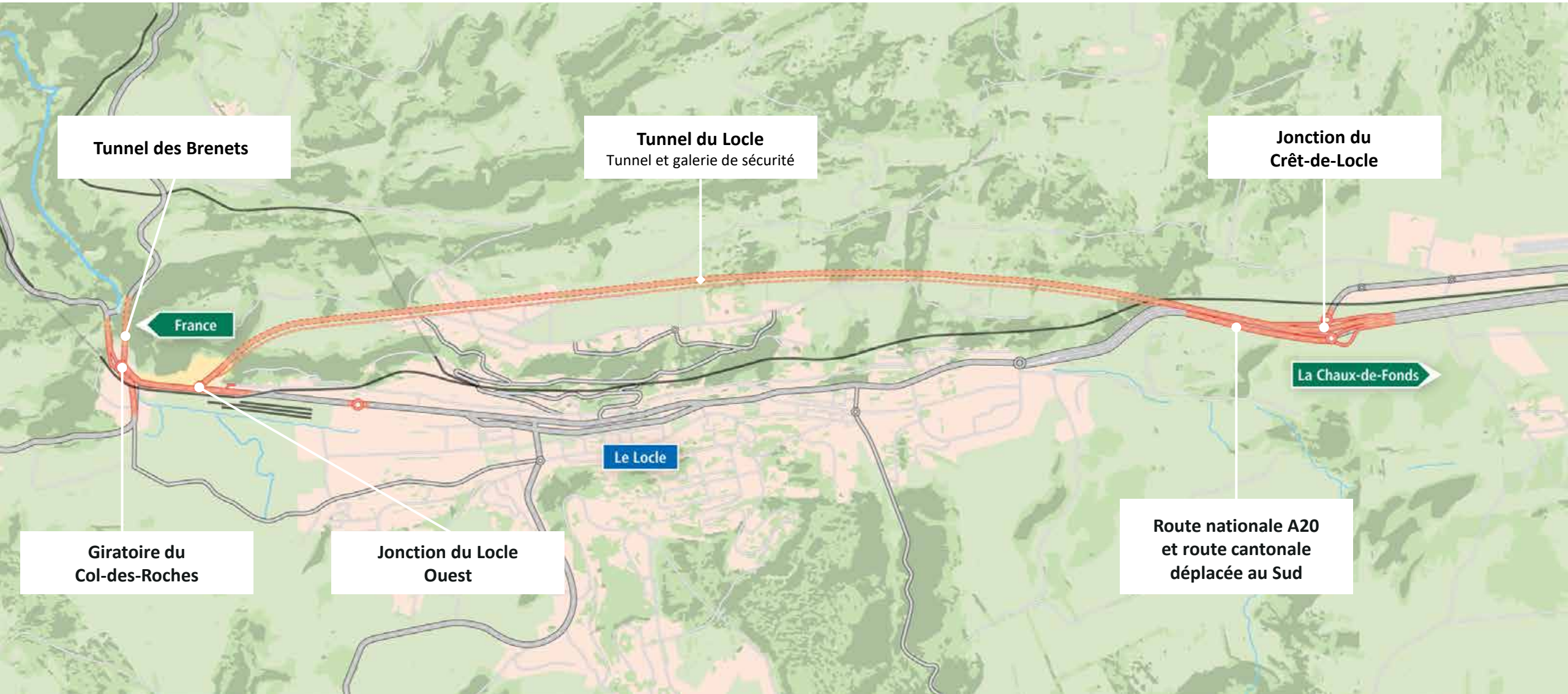
40 à 65%
de diminution du
trafic au centre-ville
grâce au tunnel du
contournement du Locle



LE PROJET

Situation initiale







LE PROJET

Caractéristiques du projet



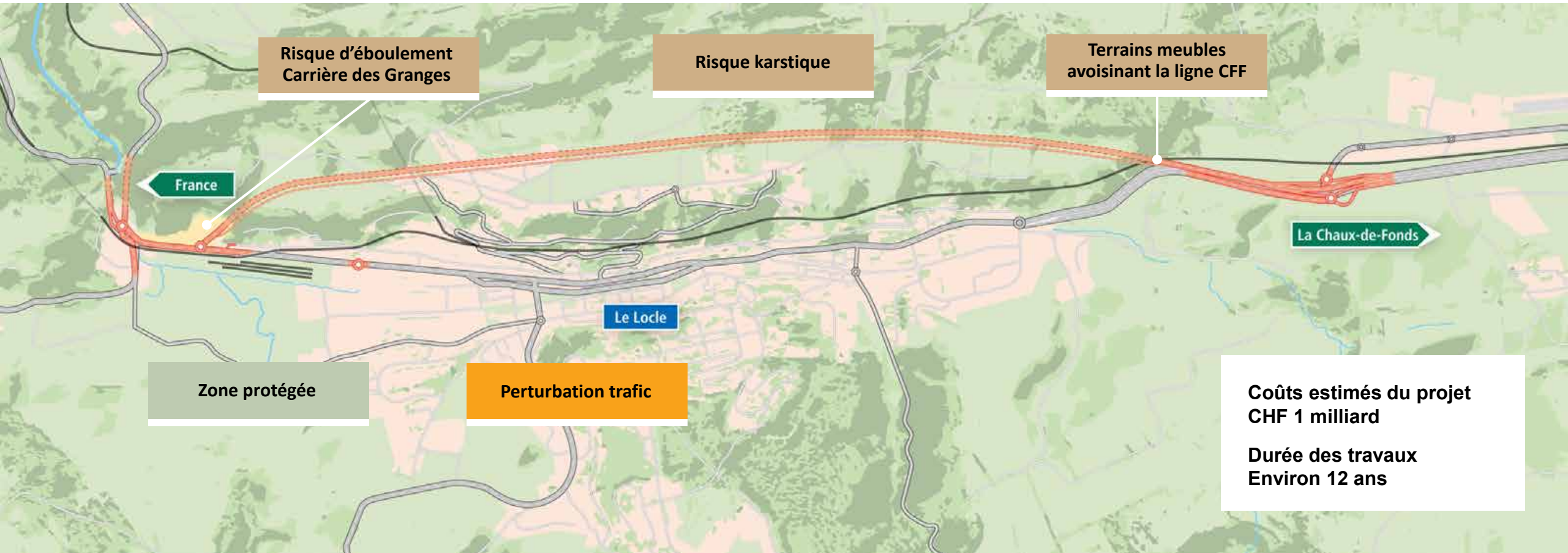
Impact environnemental



Impact géologique



Impact sur la mobilité





LE PROJET

Tunnel du Locle

NOMBRE DE TUBES

1 de 12.8 de diamètre d'excavation

NOMBRE DE VOIES

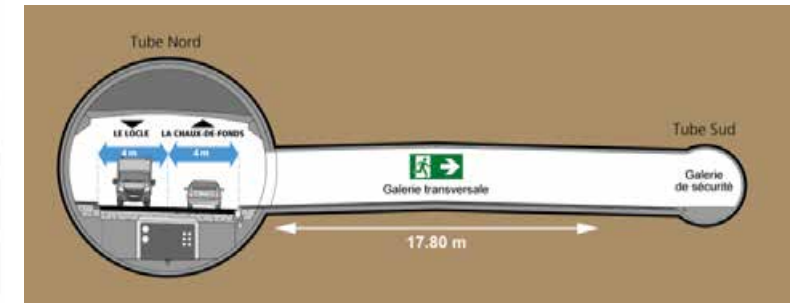
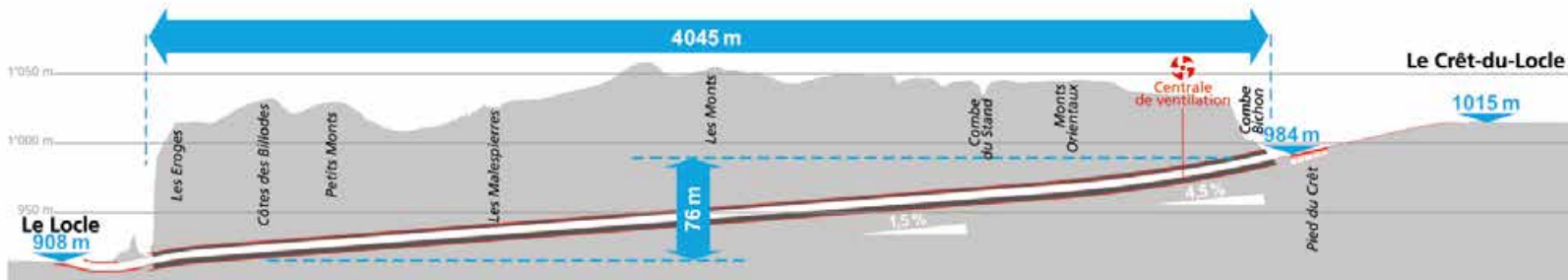
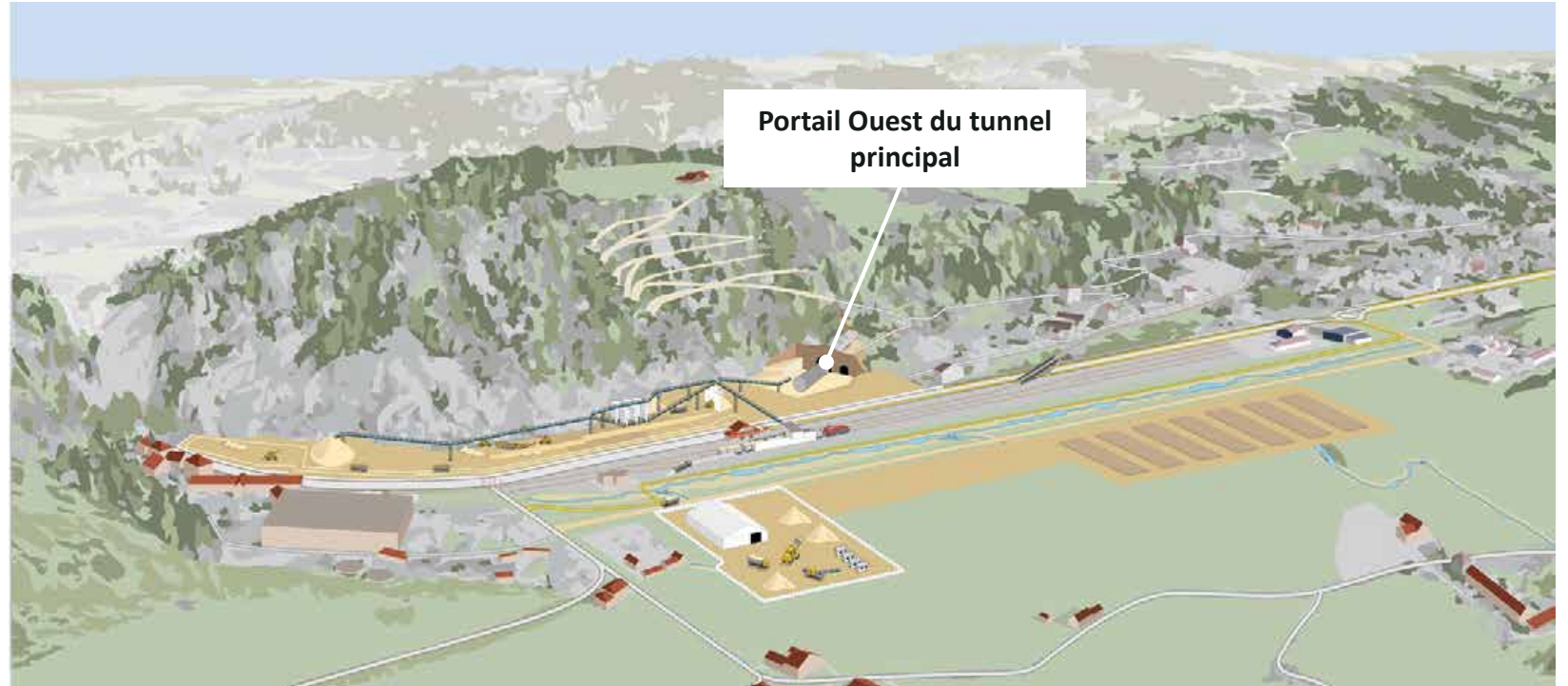
2 (trafic bidirectionnel)

TUBE PARALLÈLE

Galerie de sécurité (et galerie de reconnaissance géologique)

LONGUEUR

4'045 m dont environ 3'500 m réalisés au tunnelier «single shield» dans un massif calcaire avec Karsts de l'ouest à l'est





À quoi ressemblera l'Ouest du Locle à la fin des travaux ?



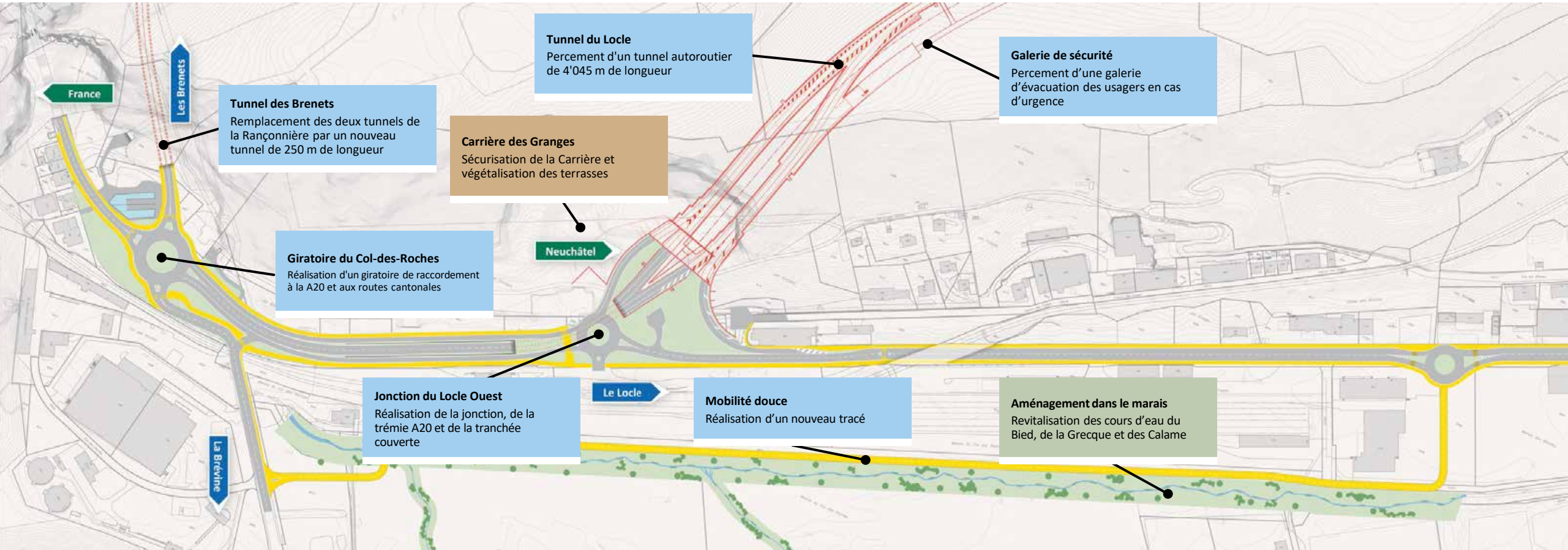
Impact environnemental



Impact géologique



Infrastructure





LE PROJET

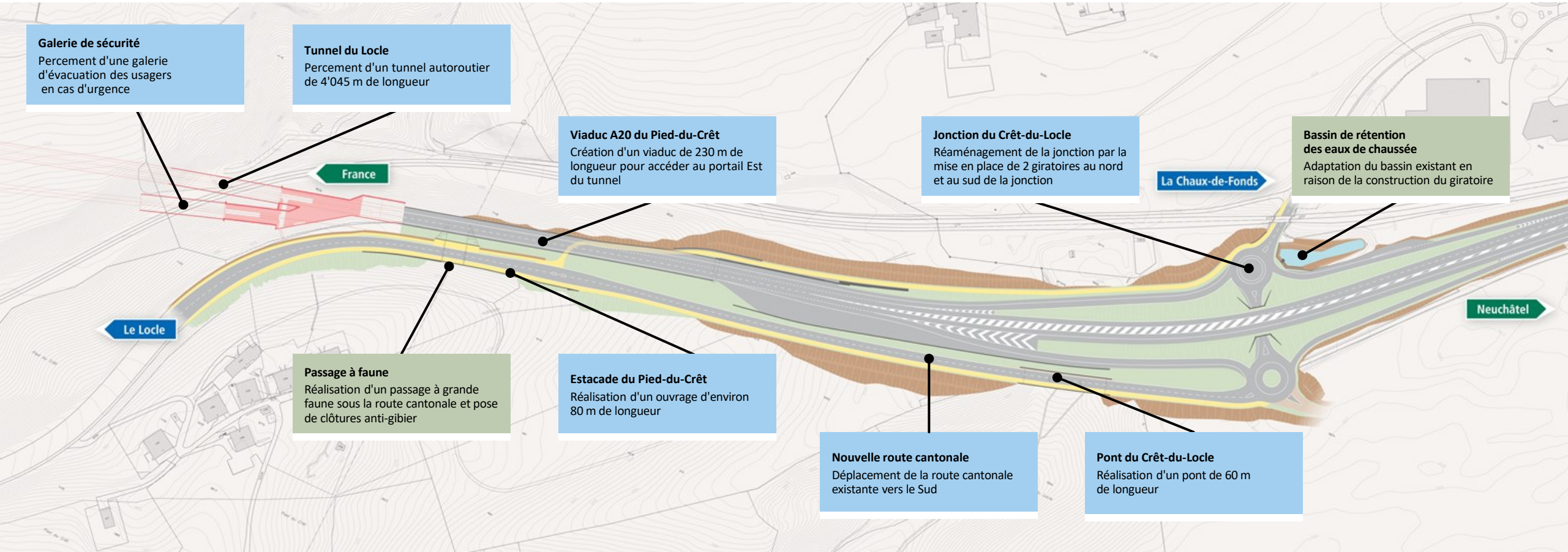
À quoi ressemblera l'Est du Locle à la fin des travaux?



Impact environnemental



Infrastructure



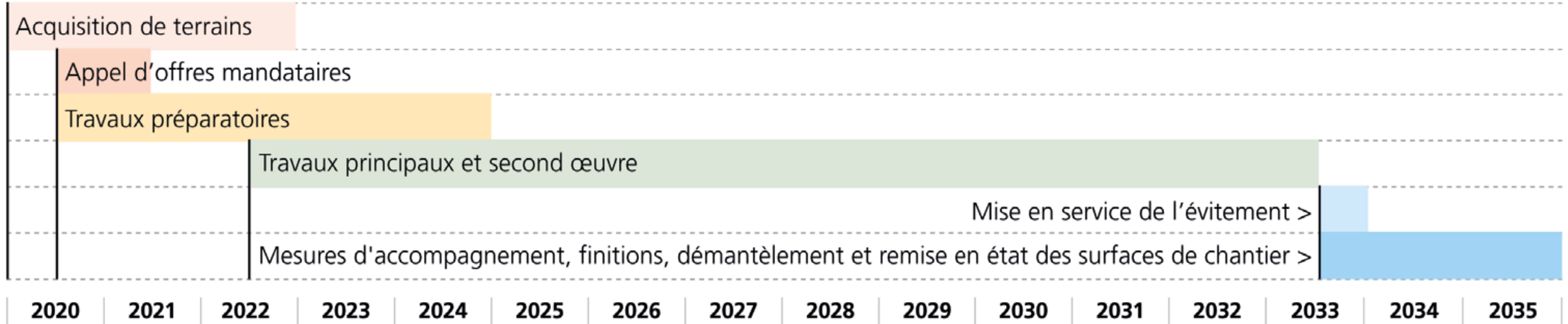


2020

REPRISE PAR L'OFROU

2034/2035

FIN PRÉVUE DES OPÉRATIONS





2 Travaux en cours

Version septembre 2025

2.1 Locle Ouest





Schweizerische Eidgenossenschaft
Confédération suisse
Confederazione Svizzera
Confederaziun svizra

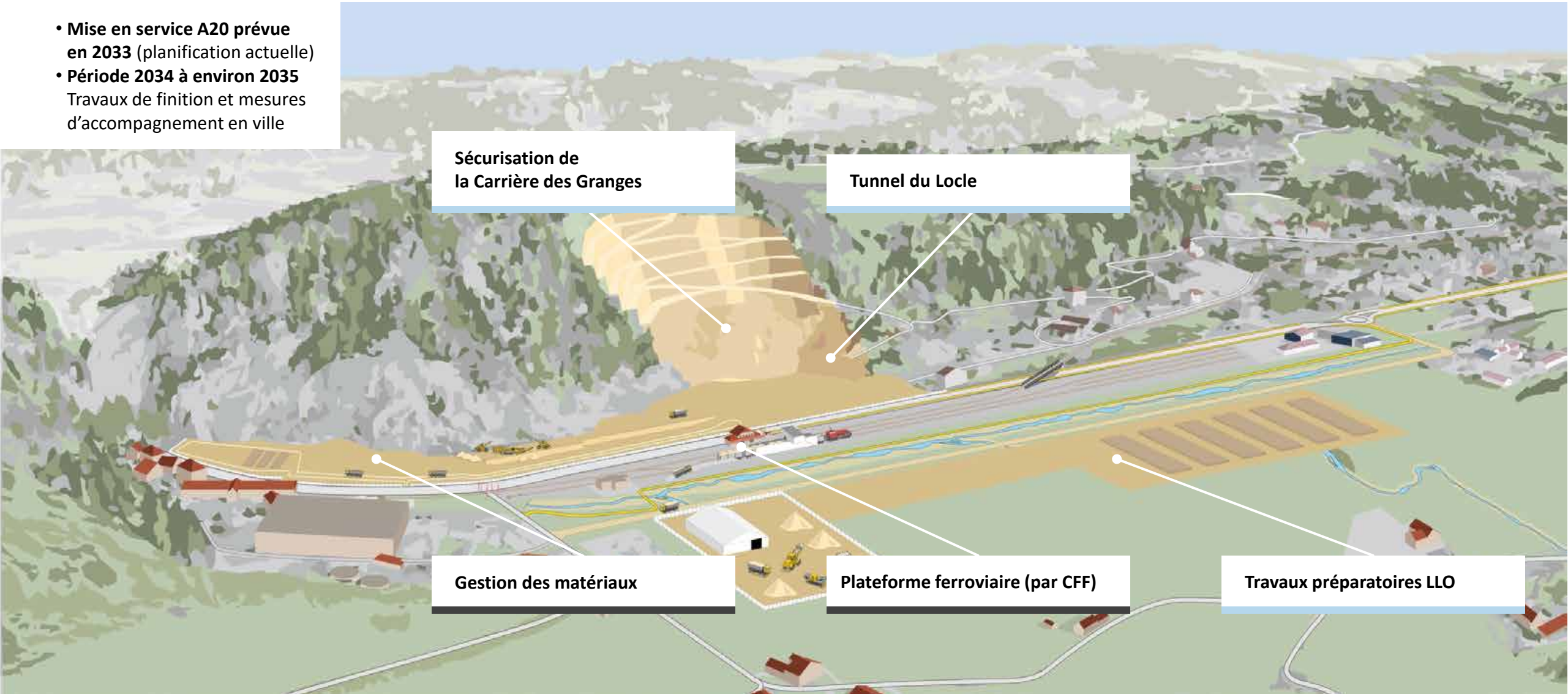
Office fédéral des routes OFROU

A O



Vue d'ensemble (2 octobre 2025)

- **Mise en service A20 prévue en 2033** (planification actuelle)
- **Période 2034 à environ 2035**
Travaux de finition et mesures d'accompagnement en ville

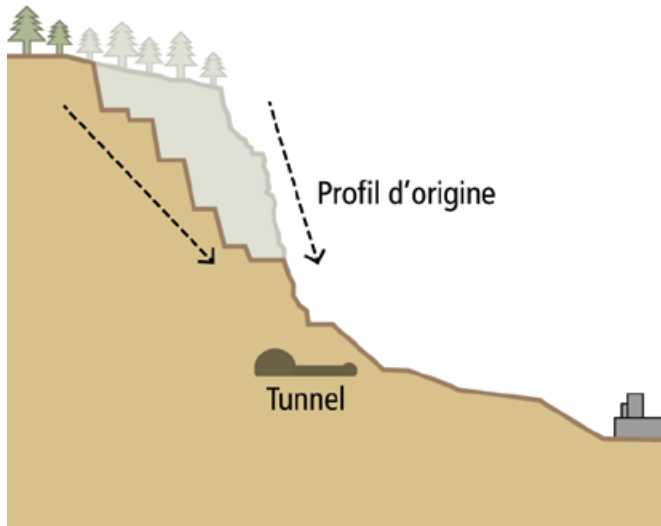




Sécurisation de la Carrière des Granges

La falaise de la Carrière est reprofilée en terrasses afin d'adoucir sa pente.

Des tirs de mine sont pratiqués régulièrement pour reprofiler la falaise et extraire les matériaux. Ces travaux sont prévus jusqu'à l'été 2025.



Travaux réalisés





Sécurisation de la Carrière des Granges

SÉCURISATION DE LA CARRIÈRE

99% de la carrière a déjà été sécurisée, ce qui représente 1'105'000 tonnes extraites ou emportées.

Installation de chantier et stockage

Gestion des matériaux



Travaux de sécurisation





Travaux de gestion des matériaux

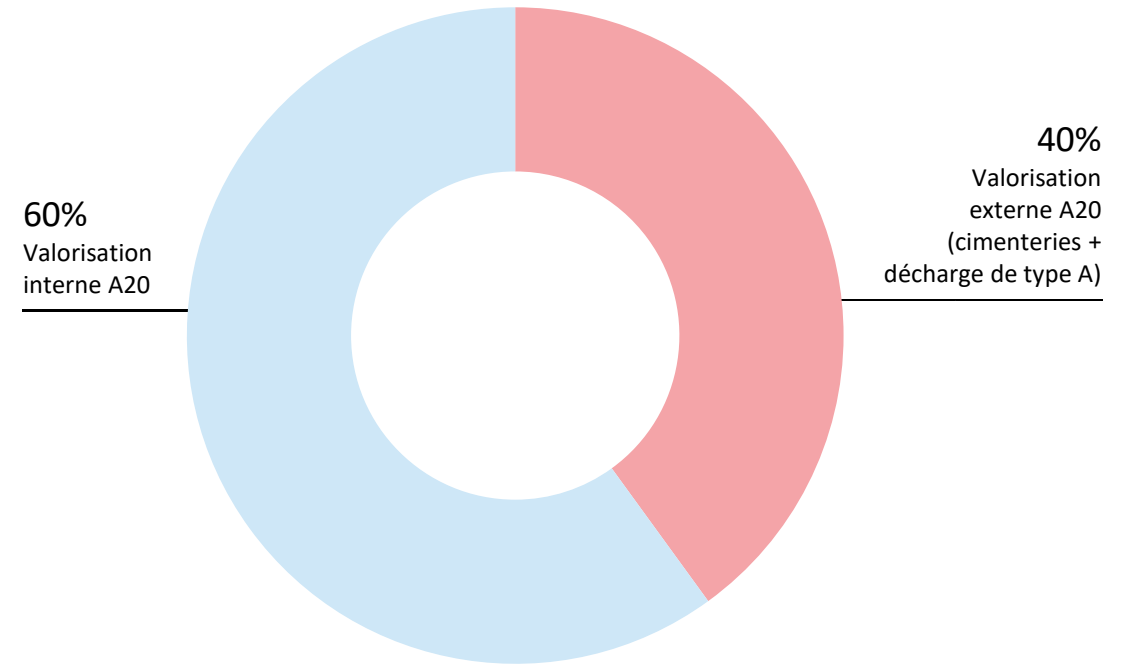
VALORISATION

Afin de limiter les transports, les matériaux issus de l'excavation de la Carrière sont revalorisés sur place.



La piste de chantier est réalisée à l'aide des matériaux issus de la gravière.

Travaux réalisés





Travaux préparatoires

État au 13.08.25

ÉTAT DES LIEUX ET PLANIFICATION

- Travaux débutés le 30.05.2023
- Achèvement en novembre 2024 (réception 19.11.2024)
- Restera recharge de revêtement et voie bus en 2026.

Place de stockage des matériaux

Plateforme ferroviaire
(travaux CFF)

Piste de mobilité douce

Itinéraire de déviation /
Piste de chantier

Place d'installation de chantier





Travaux préparatoires

La renaturation du Bied et de la Grecque sont réalisés dans les secteurs hors zones de chantier.





Travaux de gestion des matériaux

Travaux de sécurisation

Place O7

Plateforme ferroviaire
(travaux CFF)





Environnement

Nichoir pour hirondelles

Les nids détruits ont été compensés. Les hirondelles sont revenues.





le Grand-duc d'Europe

La présence du hibou Grand-duc a été détectée au Col-de-Roches. Des mesures ont été prises en conséquence :

- Travaux sur les filets de protection interdits en période de nidification (février-août)
- Interdiction de vols d'hélicoptère ou de drones sur la zone
- Augmentation des coûts et des délais des travaux de pose des filets.

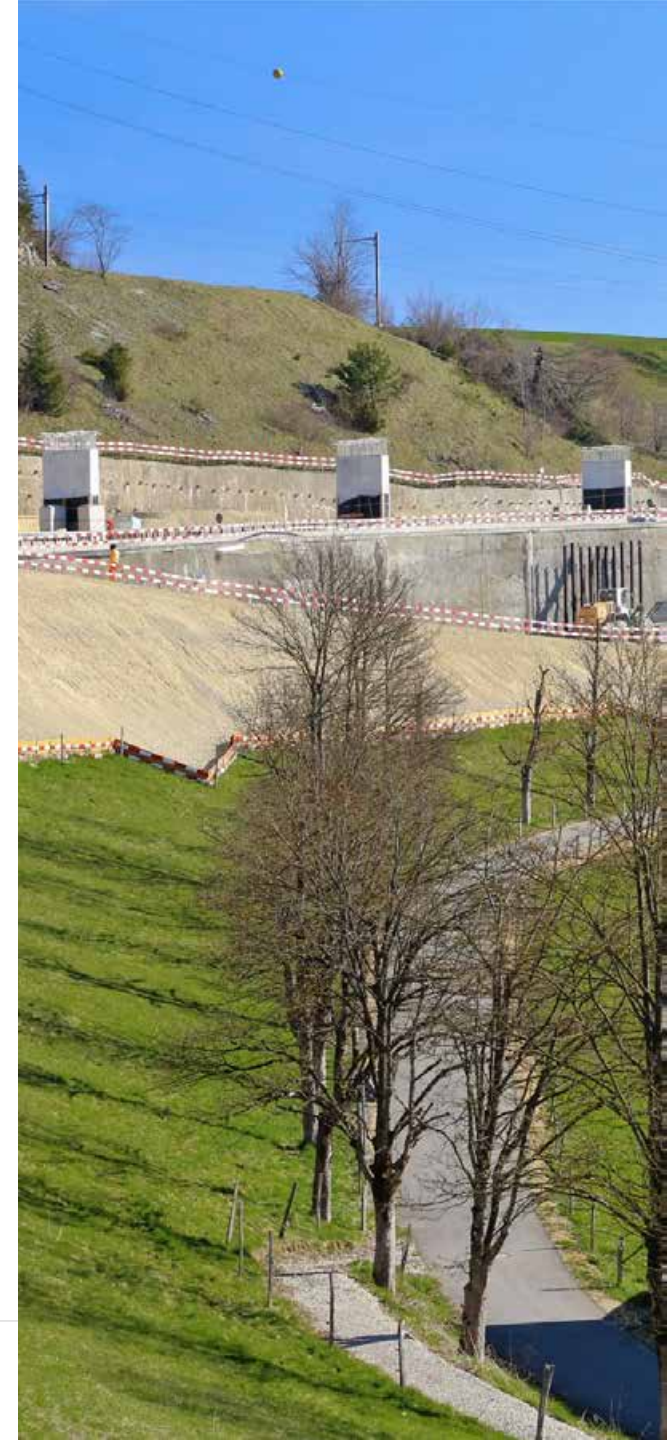




2 Travaux en cours

Version septembre 2025

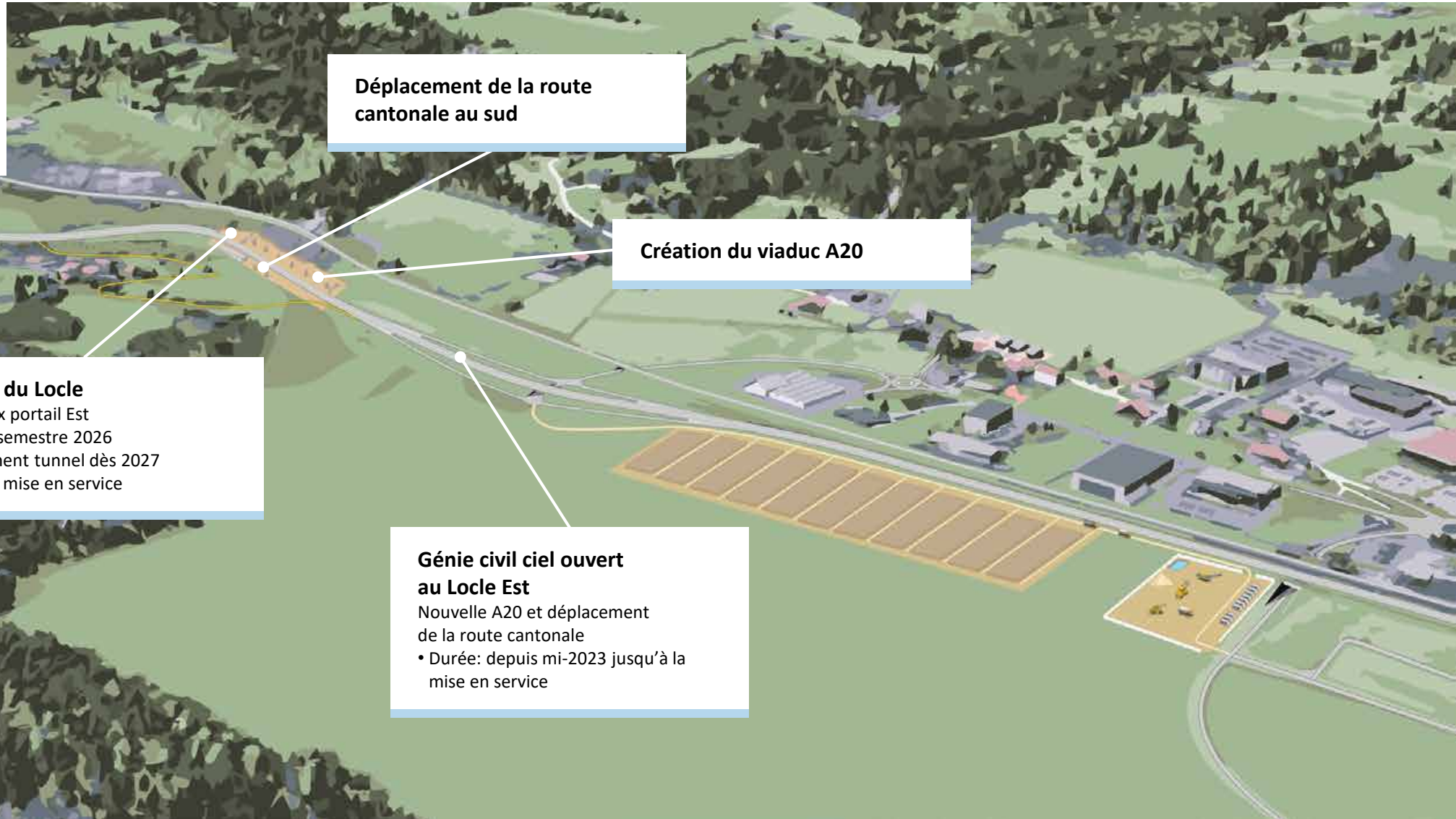
2.2 Locle Est





Vue d'ensemble (2 octobre 2025)

- Mise en service A20 prévue en 2033 (planification actuelle)
- Période 2034 à environ 2035: travaux de finition et mesures d'accompagnement en ville





Travaux en cours au Locle Est

Travaux LLE

Terrassements pour la future route cantonale

Culée Est du viaduc

Travaux de terrassement et parois ancrées, y compris surveillance voie CFF (en service)

Culée Ouest du viaduc

Travaux pour l'estacade et le passage à grande faune

Piste de mobilité douce provisoire





Travaux LLE

Place d'installation de chantier
et de stockage

Terrassements pour la future
route cantonale

Murs pour la piste
de mobilité douce

Travaux de réalisation d'un mur
entre la A20 et la route cantonale





Travaux en cours au Locle Est

Gestion du trafic : dispositif véhicules d'urgence



Schweizerische Eidgenossenschaft
Confédération suisse
Confederazione Svizzera
Confederaziun svizra

Office fédéral des routes OFROU

A O



Travaux en cours au Locle Est

Travaux LLE

Les piles du viaduc A20 sont réalisées.





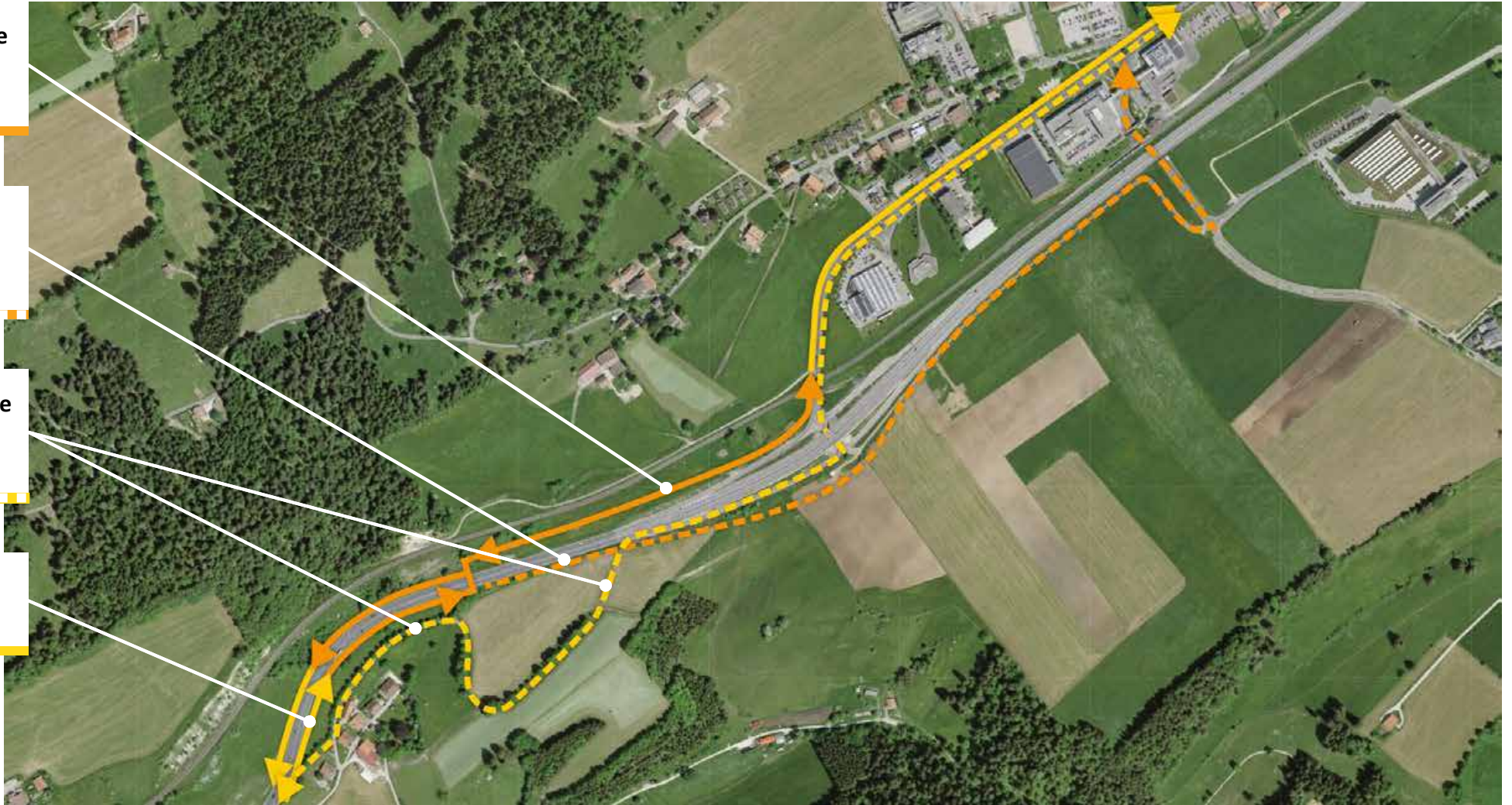
Mobilité douce

Concept mis à l'enquête publique
et faisant l'objet
de la décision finale

Volonté cantonale d'ajouter
un éventuel itinéraire
(hors périmètre OFROU)

Piste de mobilité douce provisoire
(volonté cantonale
de pérennisation)

Itinéraire de mobilité douce du
canton (hors périmètre OFROU)





Protection des batraciens au Bas-du-Reymond

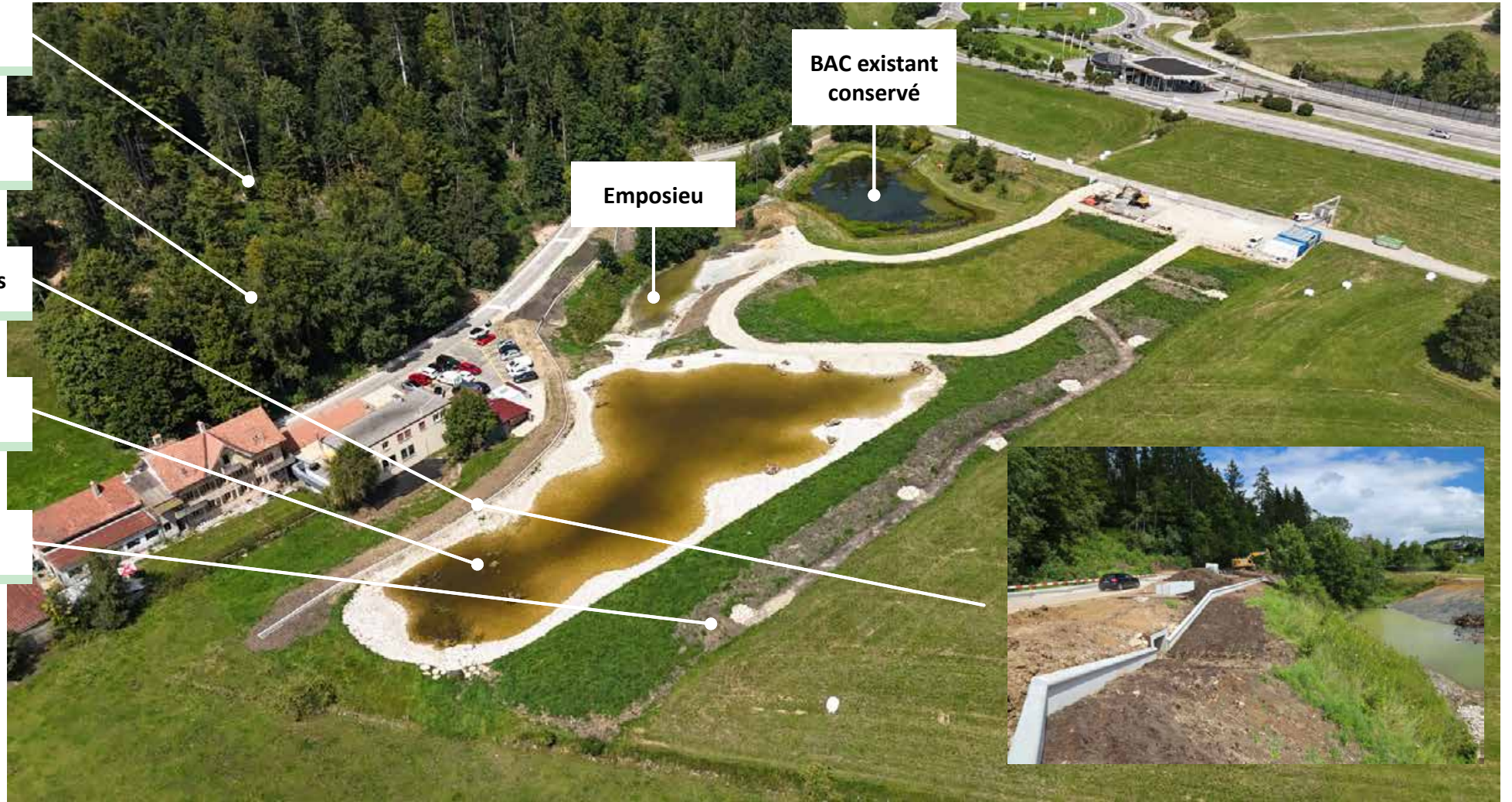
Relocalisation de la piste VITA

Création d'étangs forestiers

Barrières et tunnels à batraciens

Nouvel étang

Création d'une zone tampon

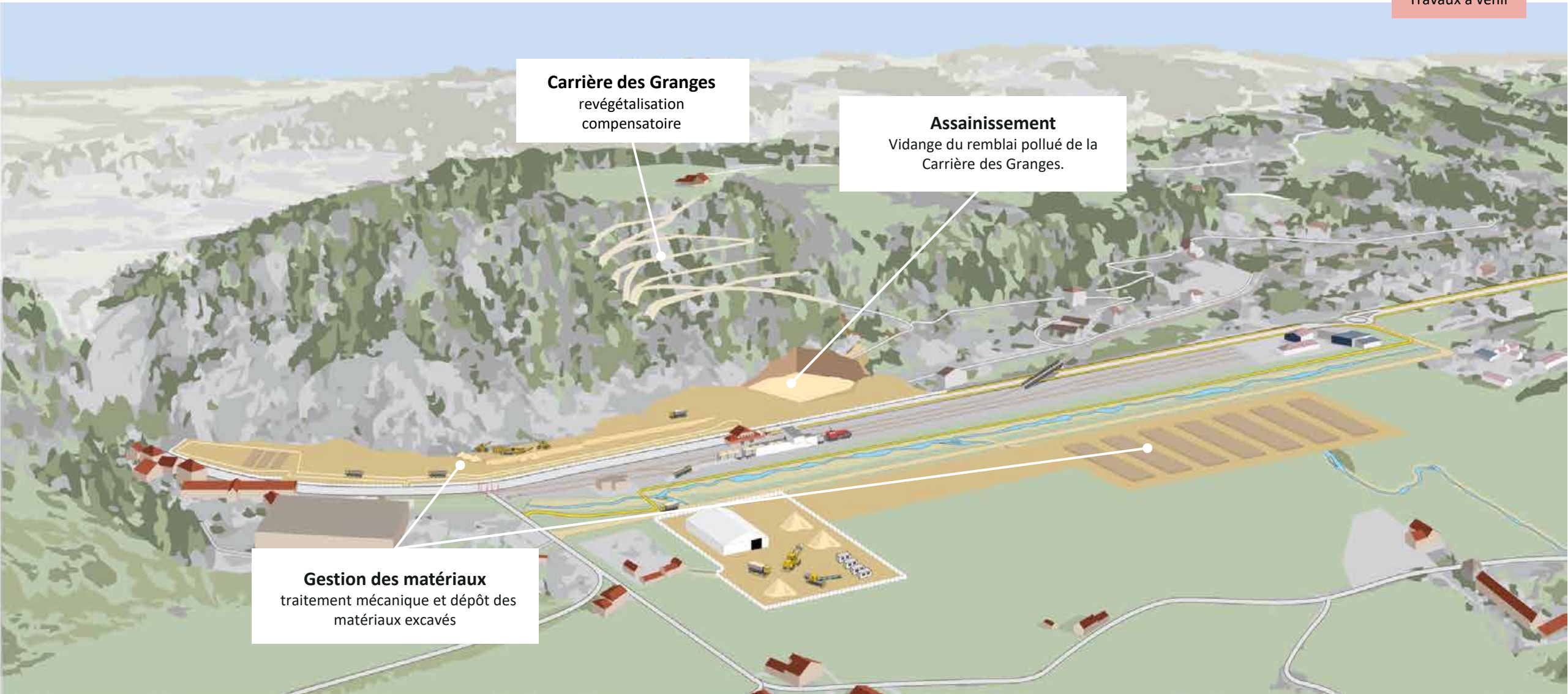




3 Travaux futurs

3.1 Locle Ouest



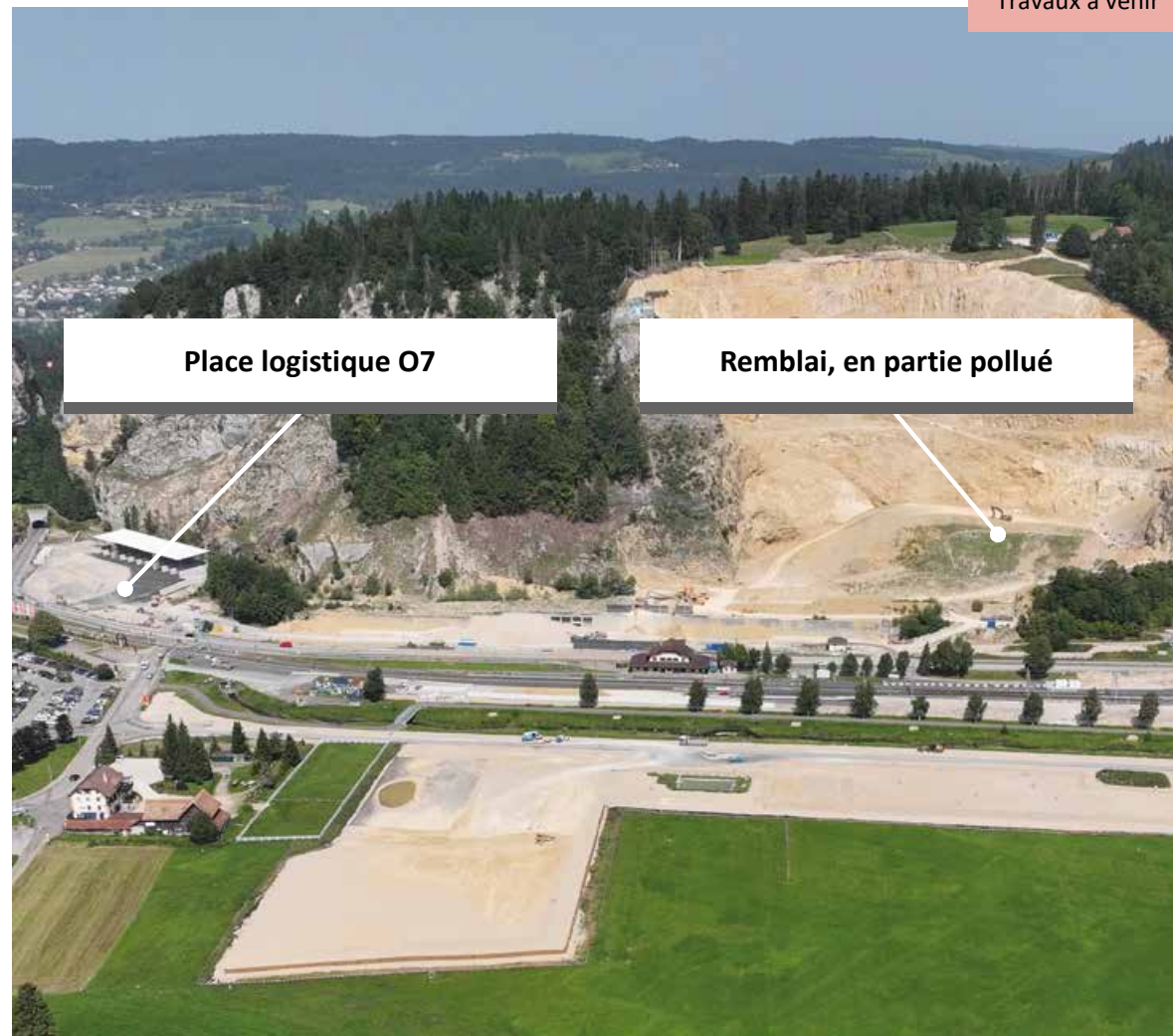




Vidange du remblai pollué

Des matériaux en partie pollués ont été utilisés pour remblayer la Carrière des Granges. Ce remblai doit être éliminé conformément à l'OLED (ordonnance sur la limitation et l'élimination des déchets).

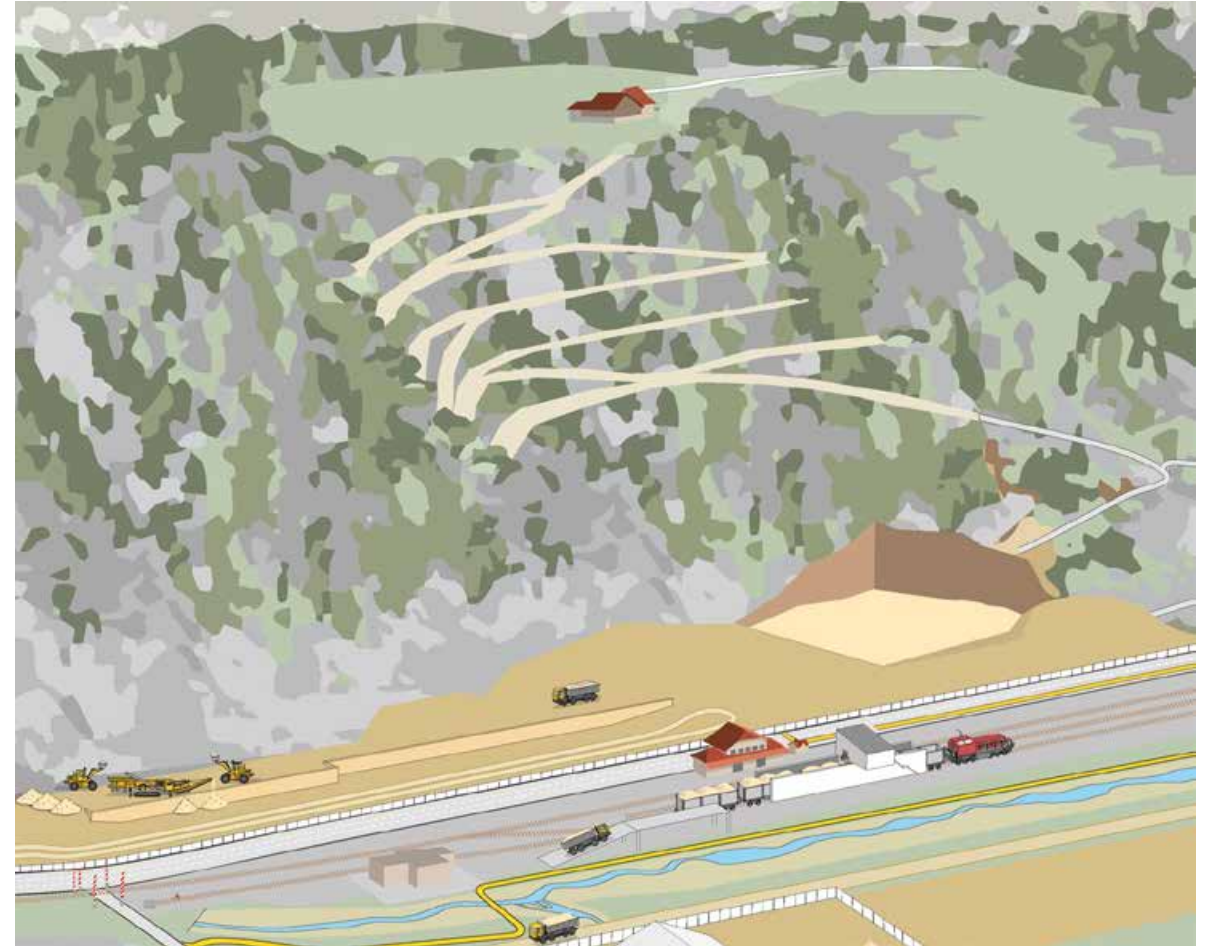
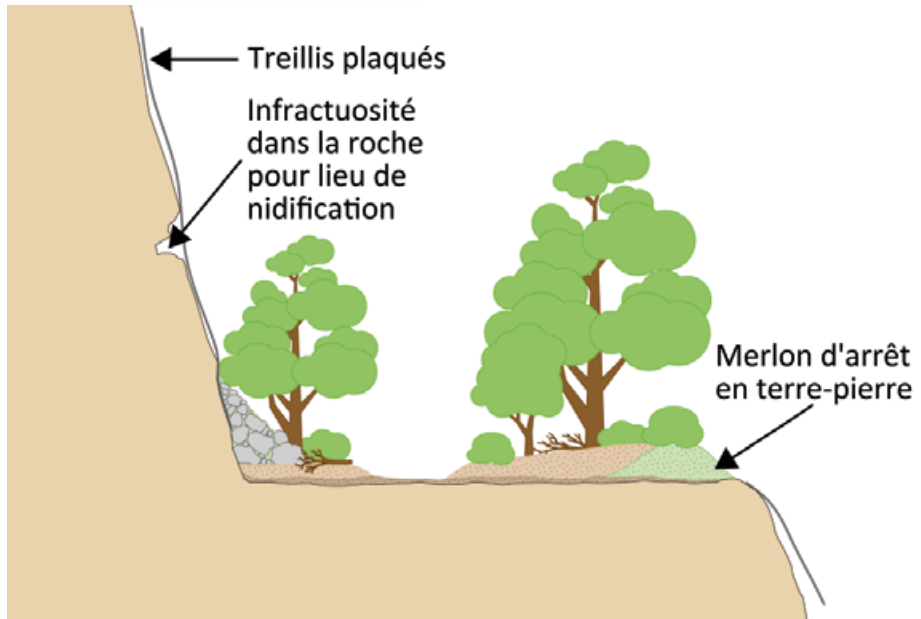
Travaux à venir





Carrière des Granges

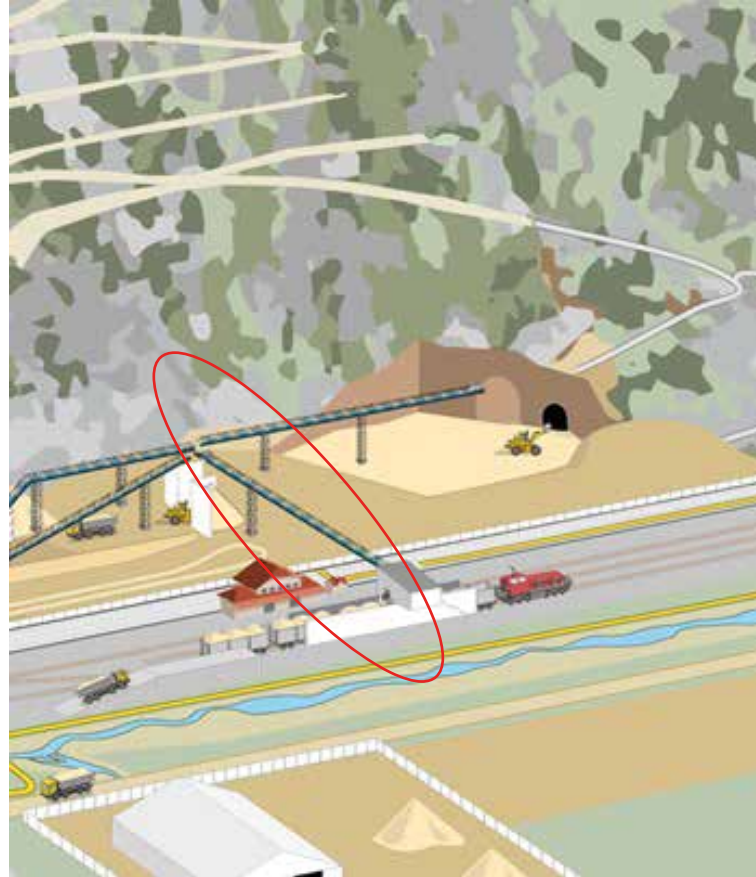
Remise en état et végétalisation des terrasses de la Carrière.





Bandes transporteuses

Installation de la première bande transporteuse pour le chargement des matériaux évacués par rail





Travaux à venir

Gestion des matériaux
mise en place des silos et des bandes
transporteuses

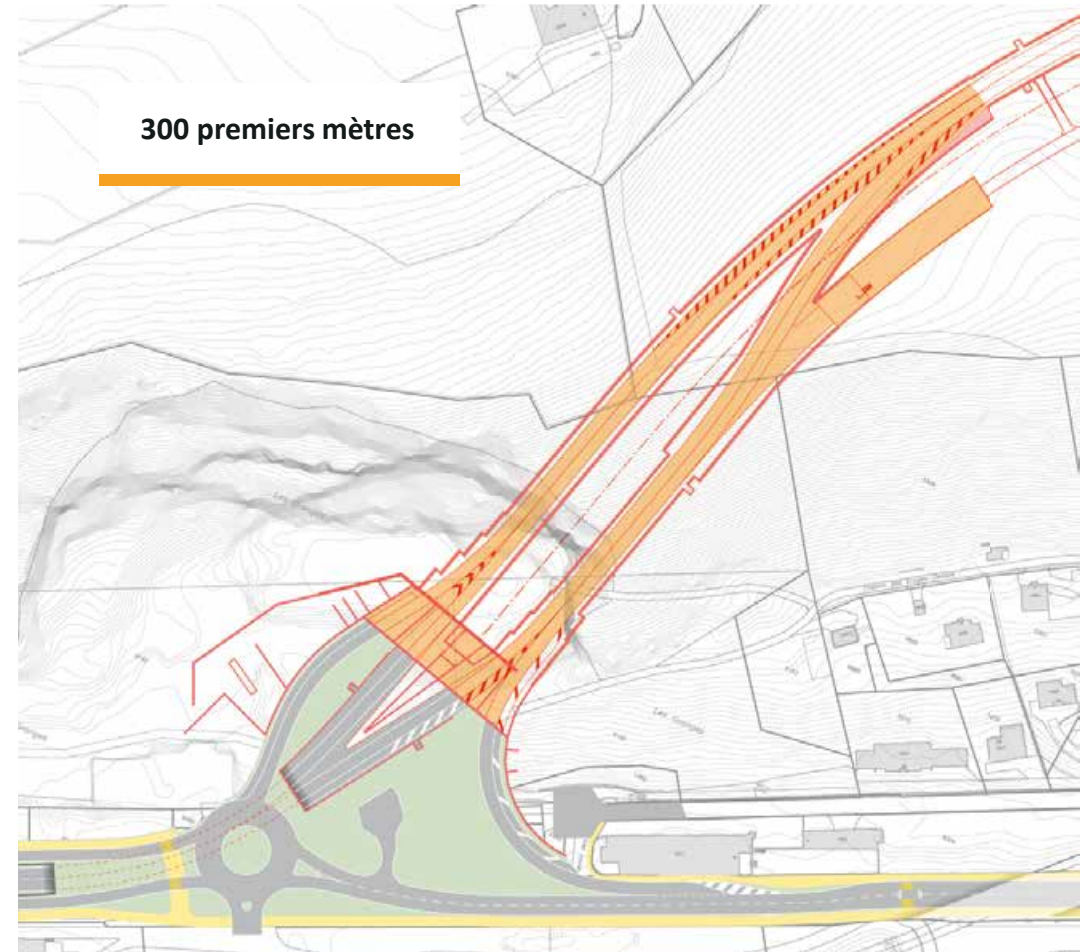
Réalisation du portail
début des travaux du
perçement du tunnel

Gestion des matériaux
stockage provisoire des matériaux excavés



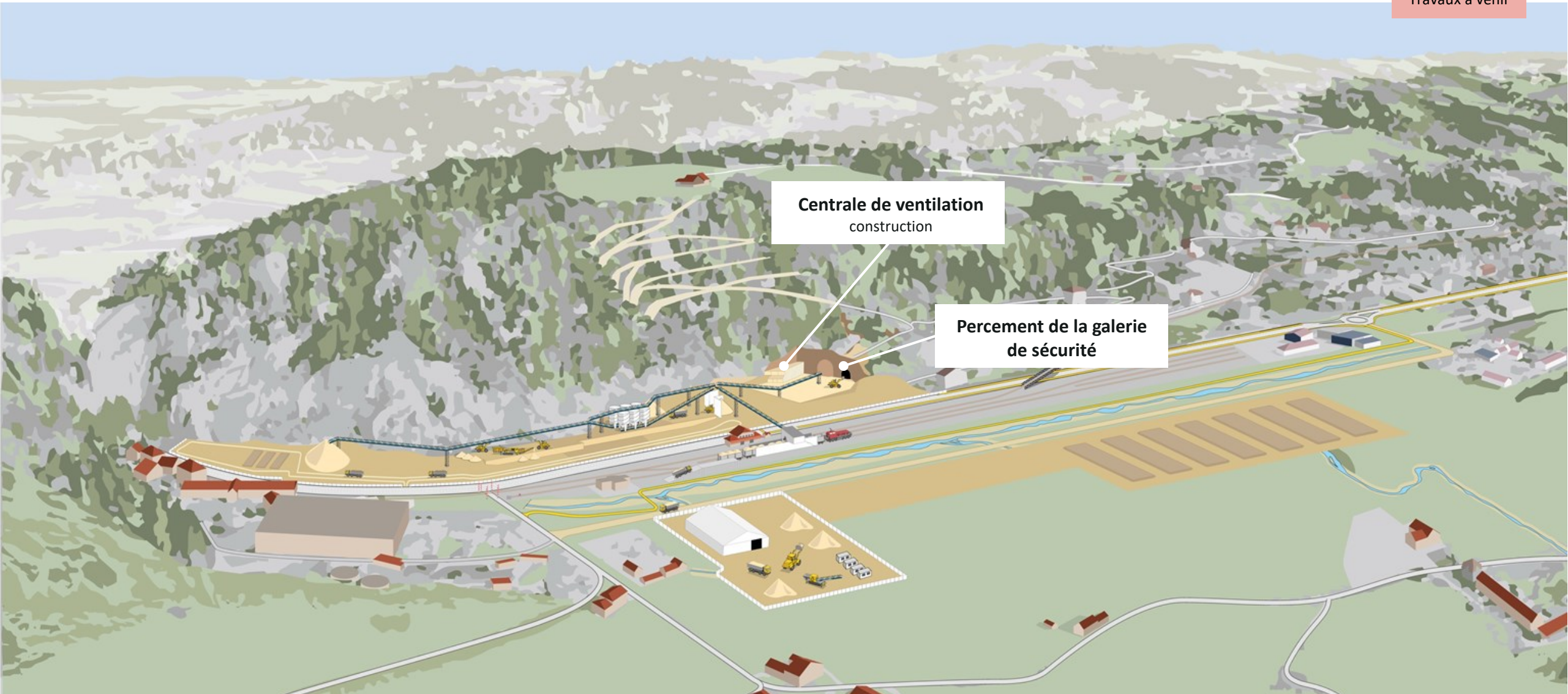
Réalisation du portail

Le percement du premier tronçon de la galerie de sécurité est réalisé à la méthode traditionnelle (attaques ponctuelles et explosifs).





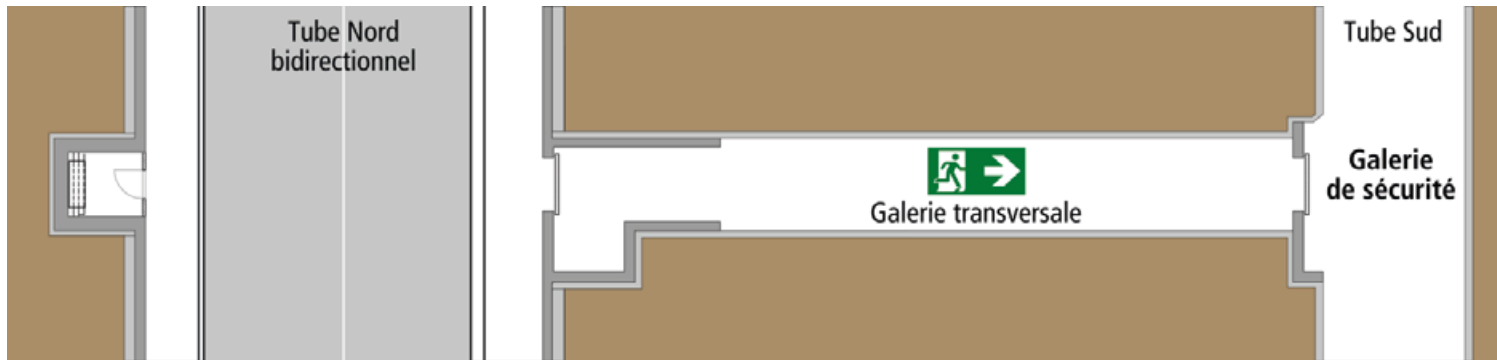
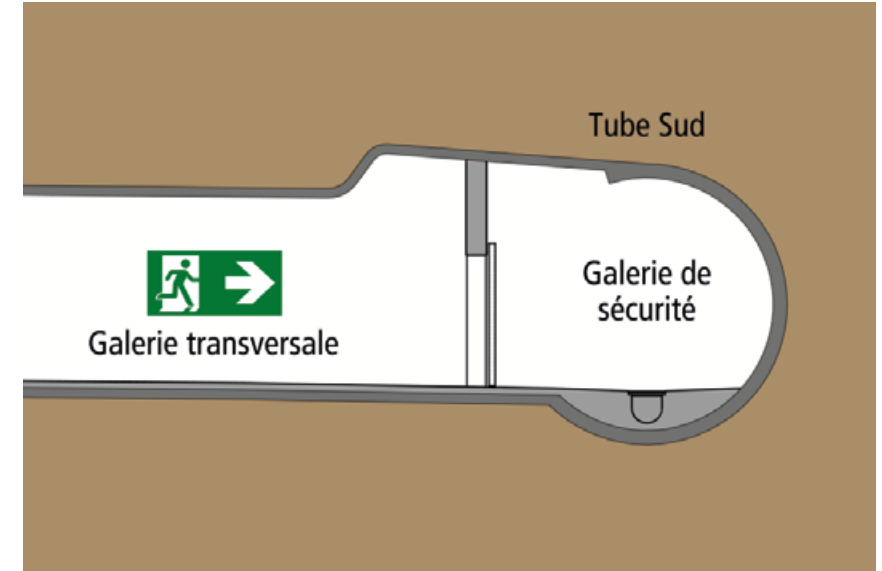
Travaux à venir





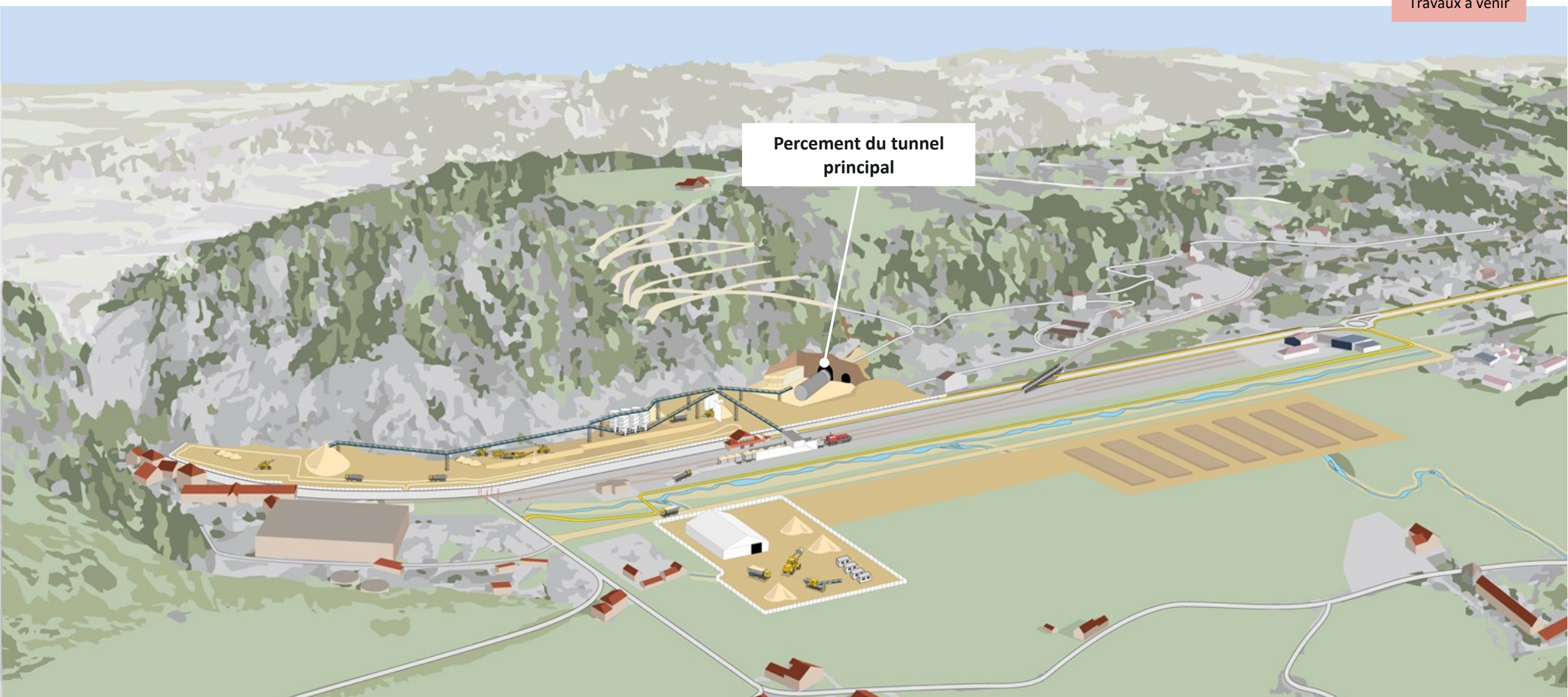
Percement de la galerie de sécurité

Le tunnel se compose d'un tube Nord abritant le trafic bidirectionnel et d'un tube Sud de diamètre réduit servant de galerie de sécurité.





Travaux à venir





Travaux à venir

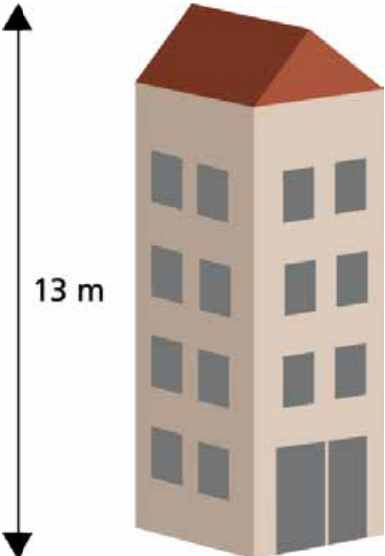
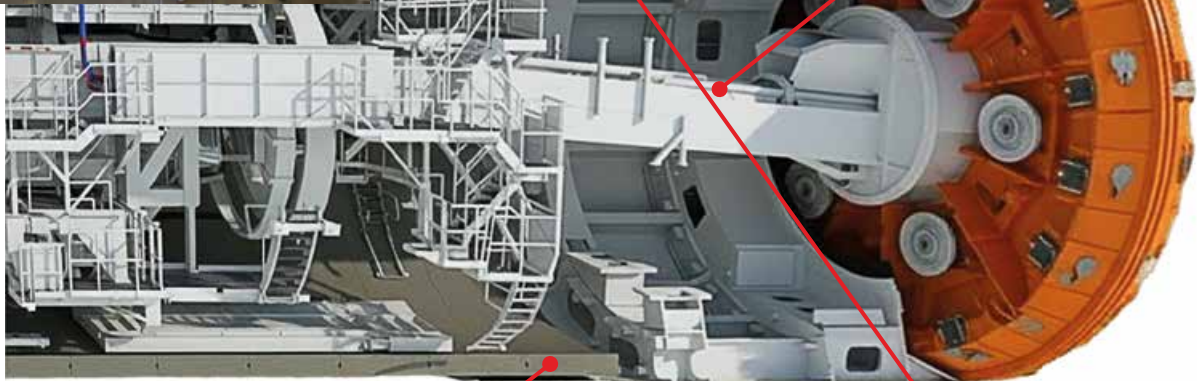


Percement du tunnel principal

Le tunnel est d'une longueur d'environ 4 km pour un diamètre de 13 m. Le percement du tunnel est réalisé à l'aide d'un immense tunnelier.

Bouclier de protection

Tête du tunnelier et Bande d'extraction des matériaux



13 m

Voussoirs

Erecteur de voussoirs



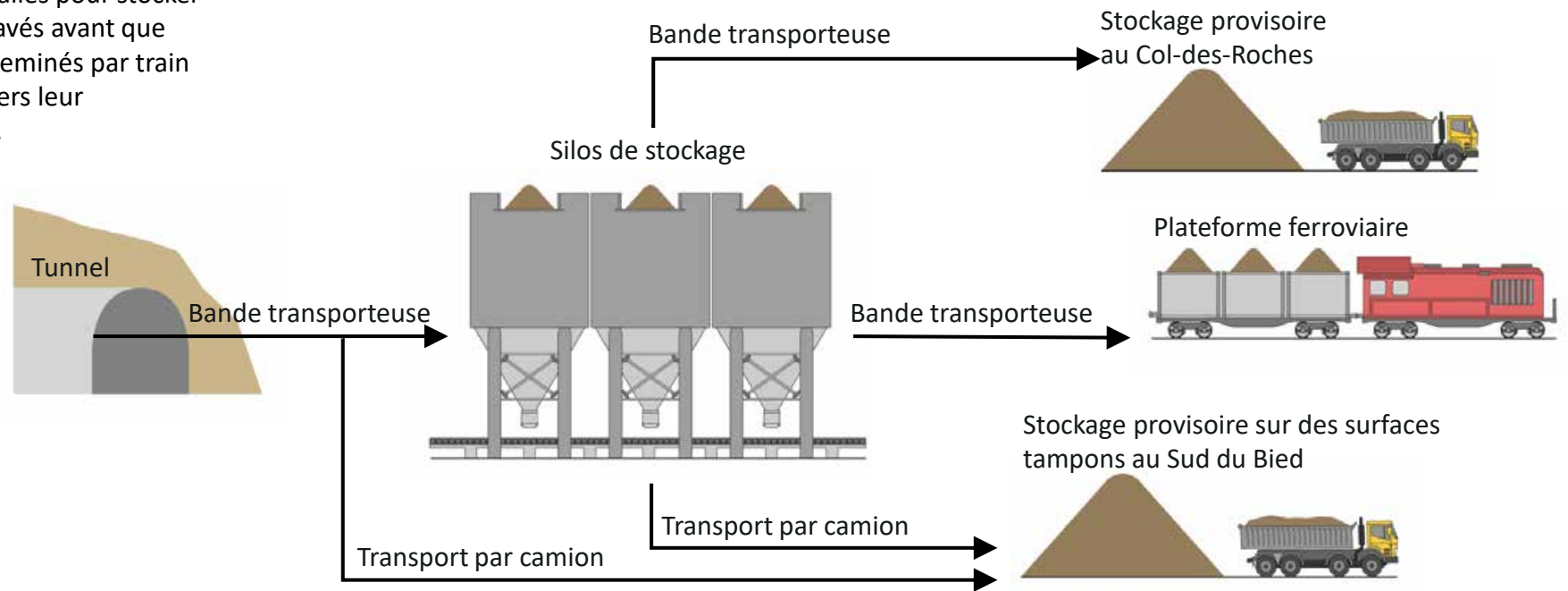
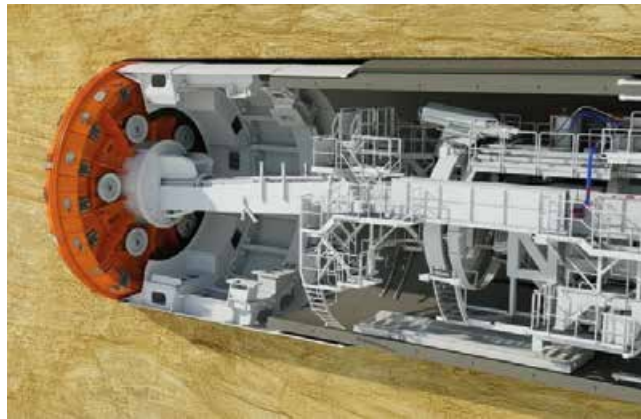
Pour le percement du tube, un immense tunnelier de 13 mètres de diamètre est utilisé, soit l'équivalent de la hauteur d'un immeuble de 4 étages !



Gestion des matériaux

Activités préliminaires pour la mise en place des silos et des bandes transporteuses.

Ces silos sont installés pour stocker les matériaux excavés avant que ceux-ci soient acheminés par train (ou par camion) vers leur destination finale.





Travaux à venir



Gestion des matériaux

Moins 416 trajets en camion par jour

2 millions de tonnes

½ pyramide
de Khéops



1'250'000 tonnes
de matériaux d'excavation
seront transportés par train.

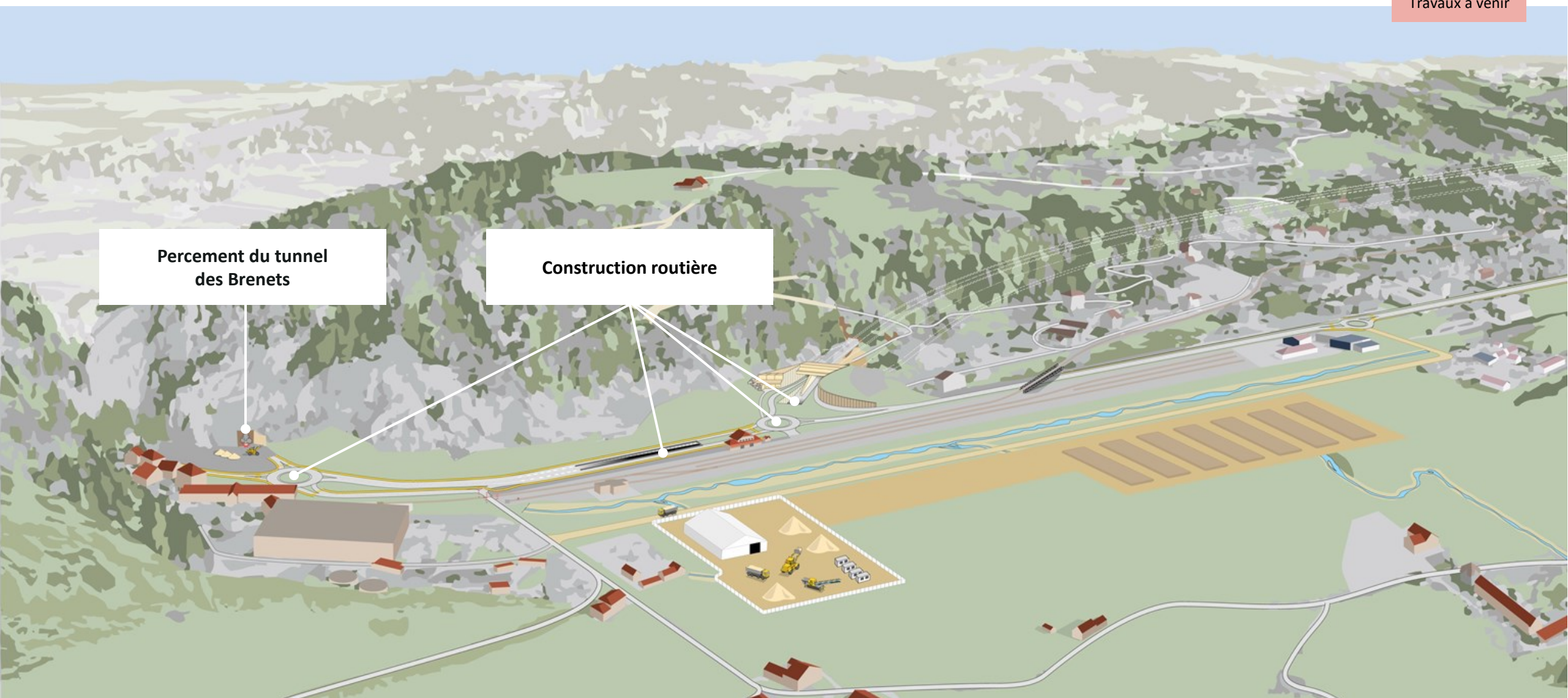
1 trajet en train équivaut
à **26** trajets en camion.



6'000 trajets en train permettent d'éviter **160'000** trajets en camion.



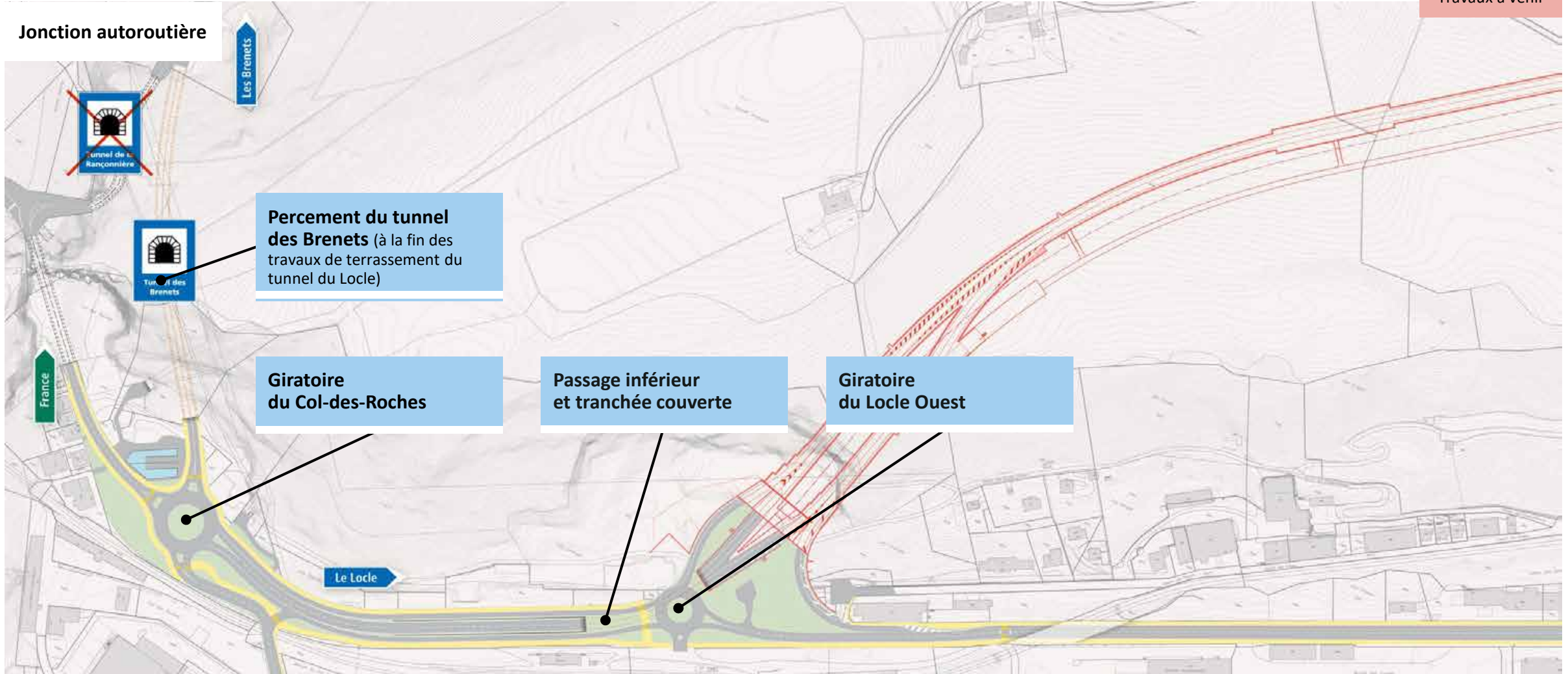
Travaux à venir





Travaux à venir

Jonction autoroutière



Percement du tunnel des Brenets (à la fin des travaux de terrassement du tunnel du Locle)

Giratoire du Col-des-Roches

Passage inférieur et tranchée couverte

Giratoire du Locle Ouest



Travaux à venir

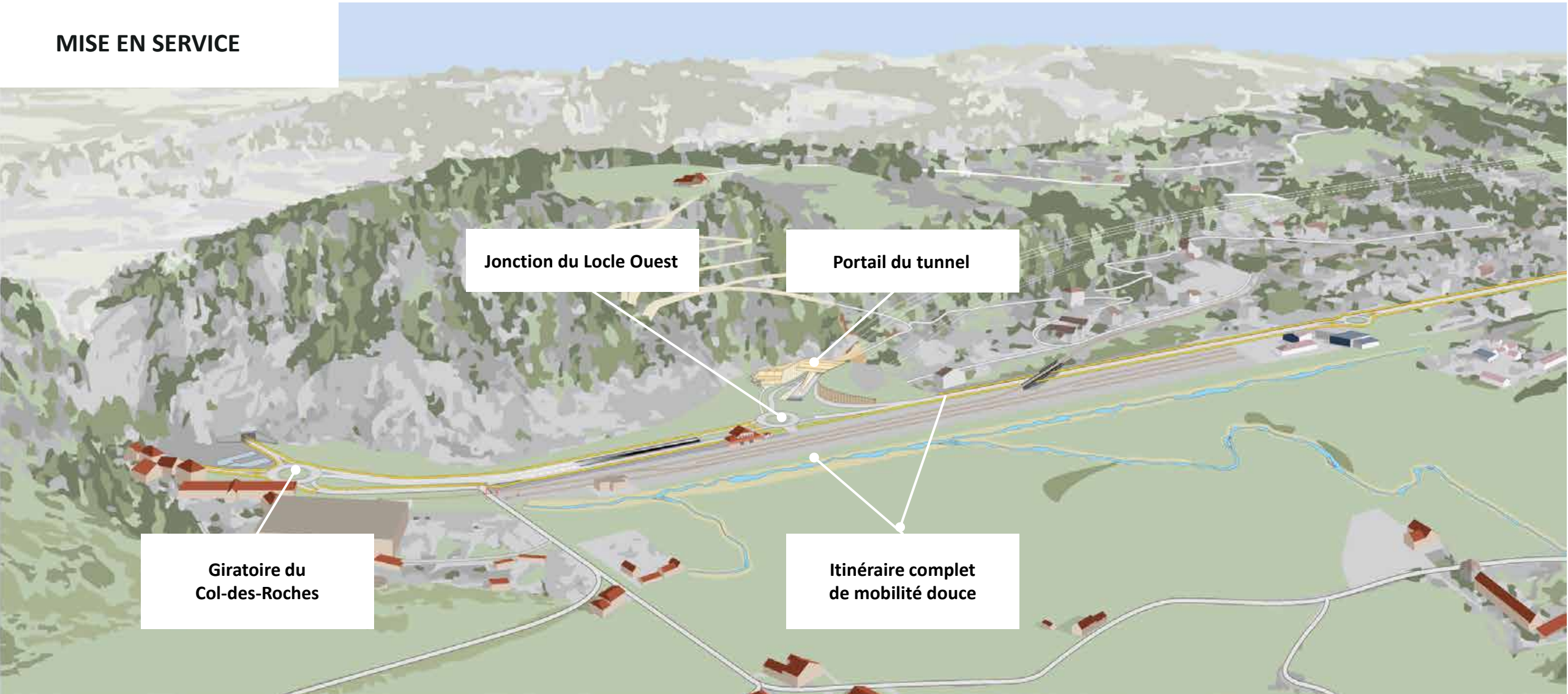
SETEC
réalisation du système d'évacuation
et de traitement des eaux de
chaussée

Mesures environnementales
fin des travaux de renaturation
des cours d'eau et remise à ciel ouvert
du ruisseau des Calame

Installation de chantier
remise en état des places



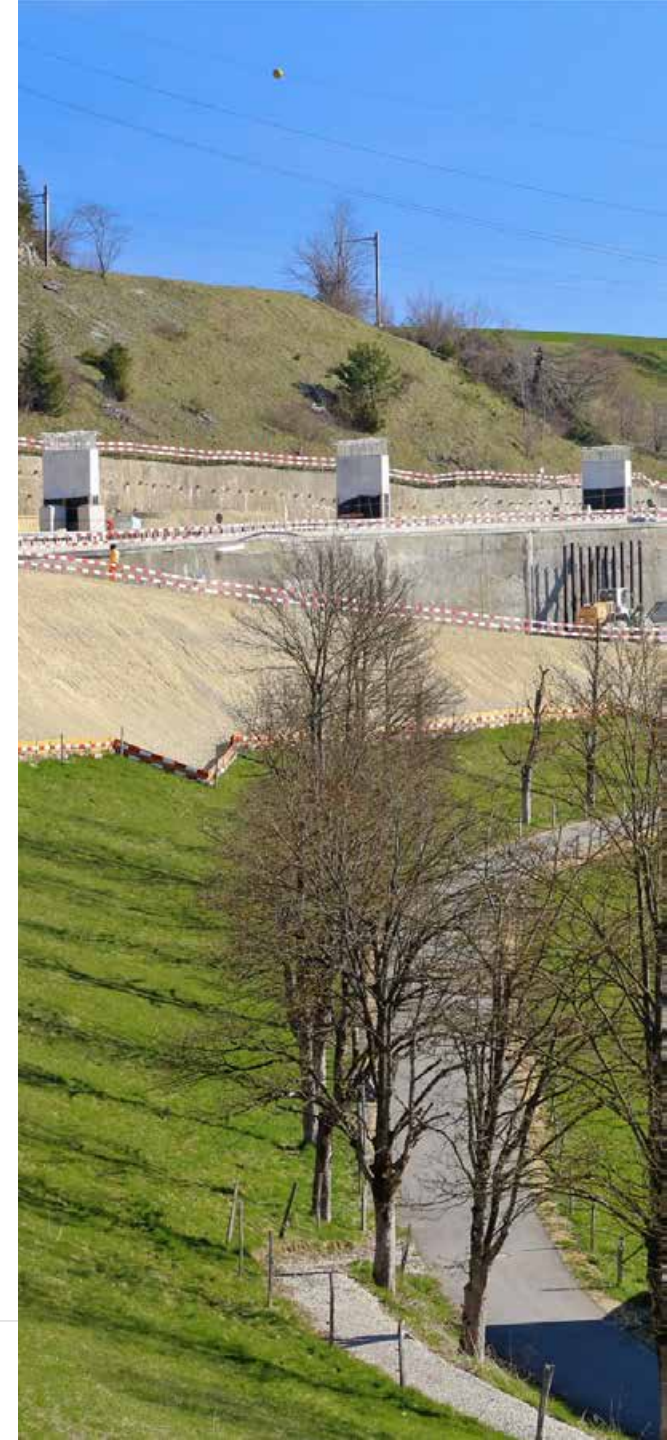
MISE EN SERVICE

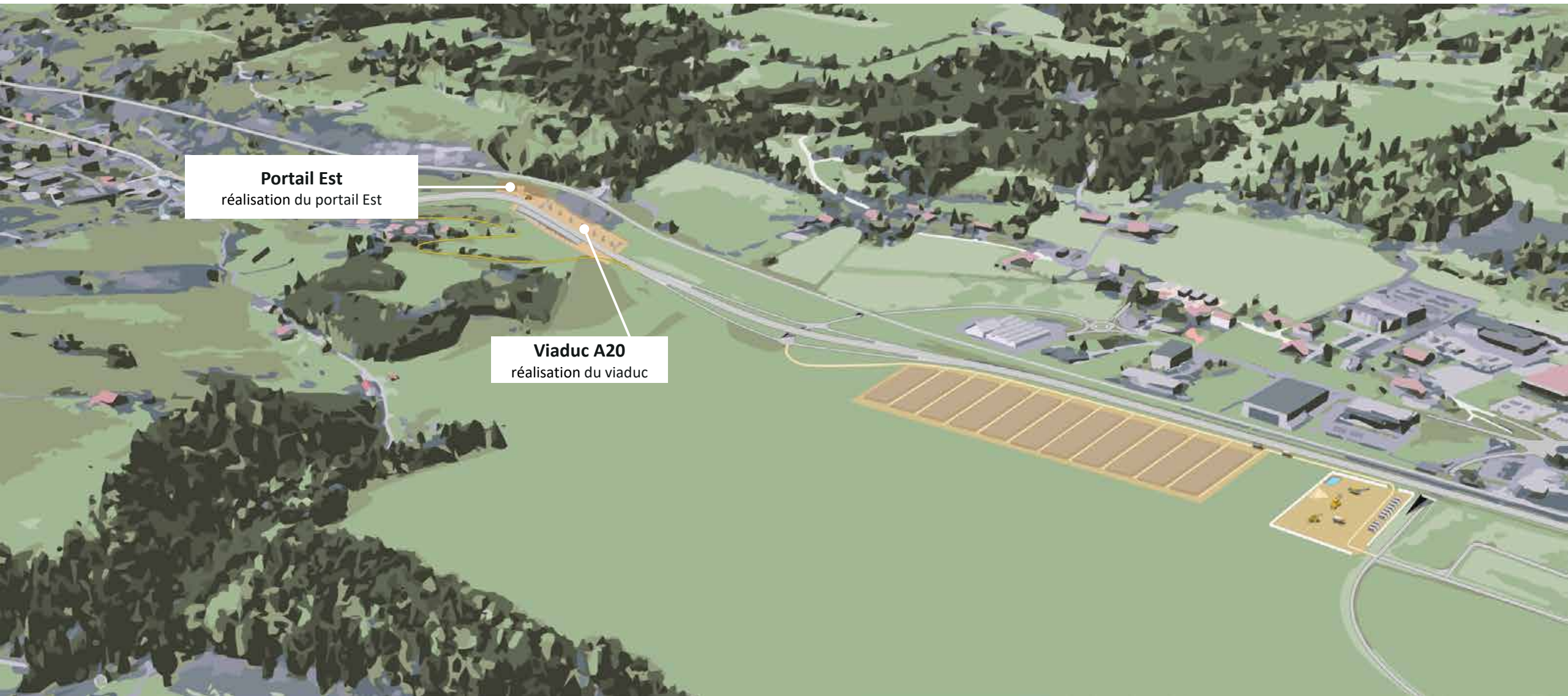




3 Travaux futurs

3.2 Locle Est





Portail Est
réalisation du portail Est

Viaduc A20
réalisation du viaduc

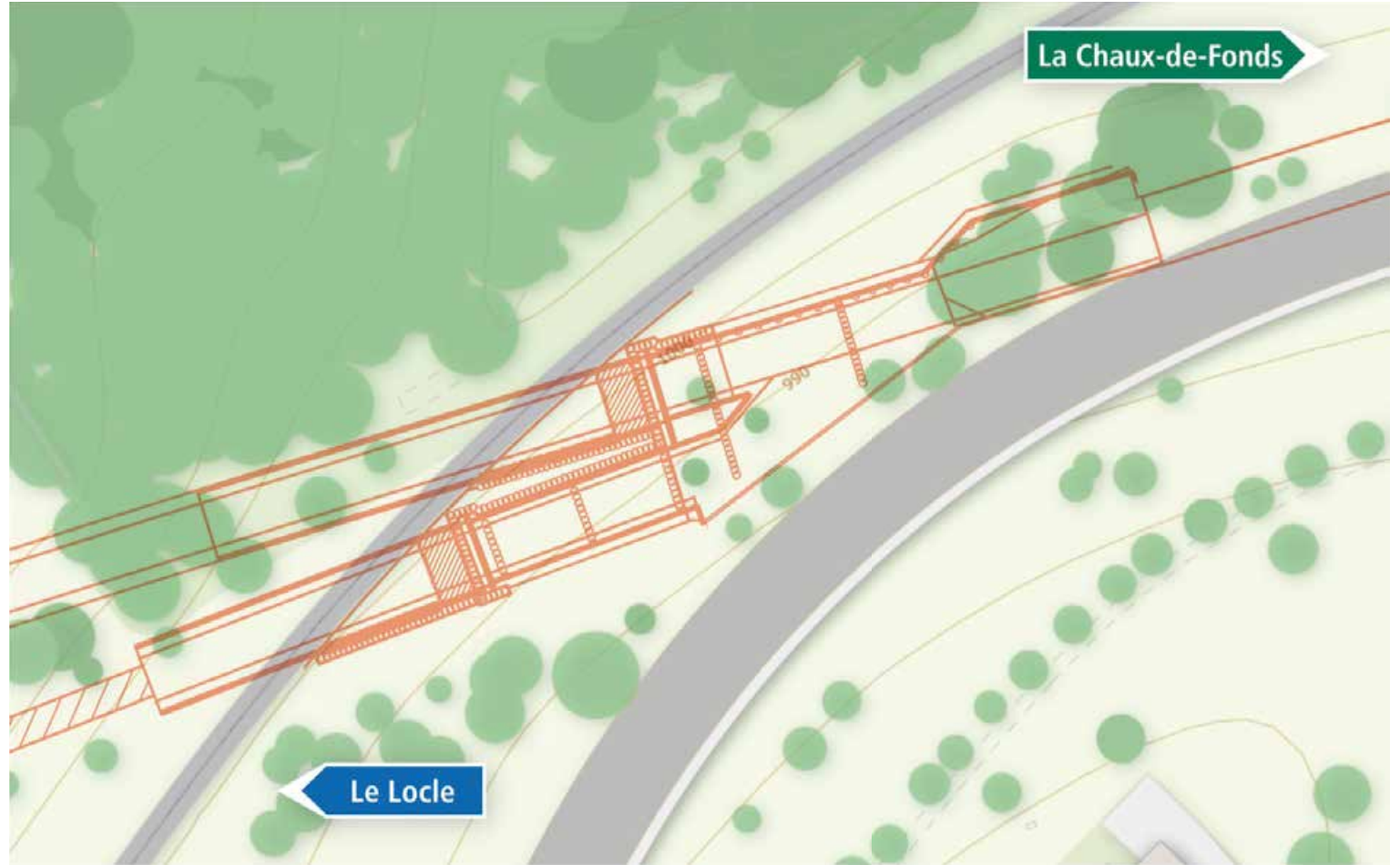


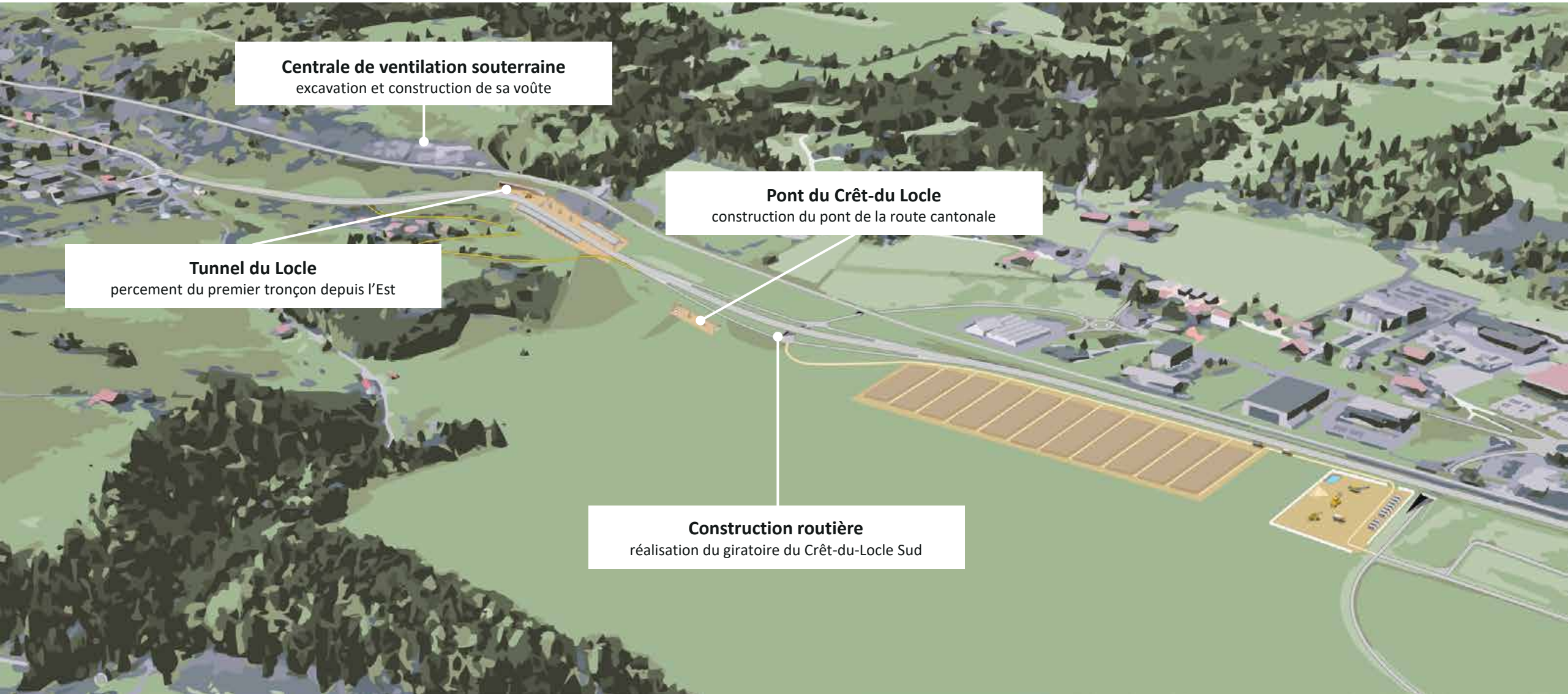
Travaux à venir



Portail Est

Le portail Est a été dessiné pour suivre l'axe de la pente.



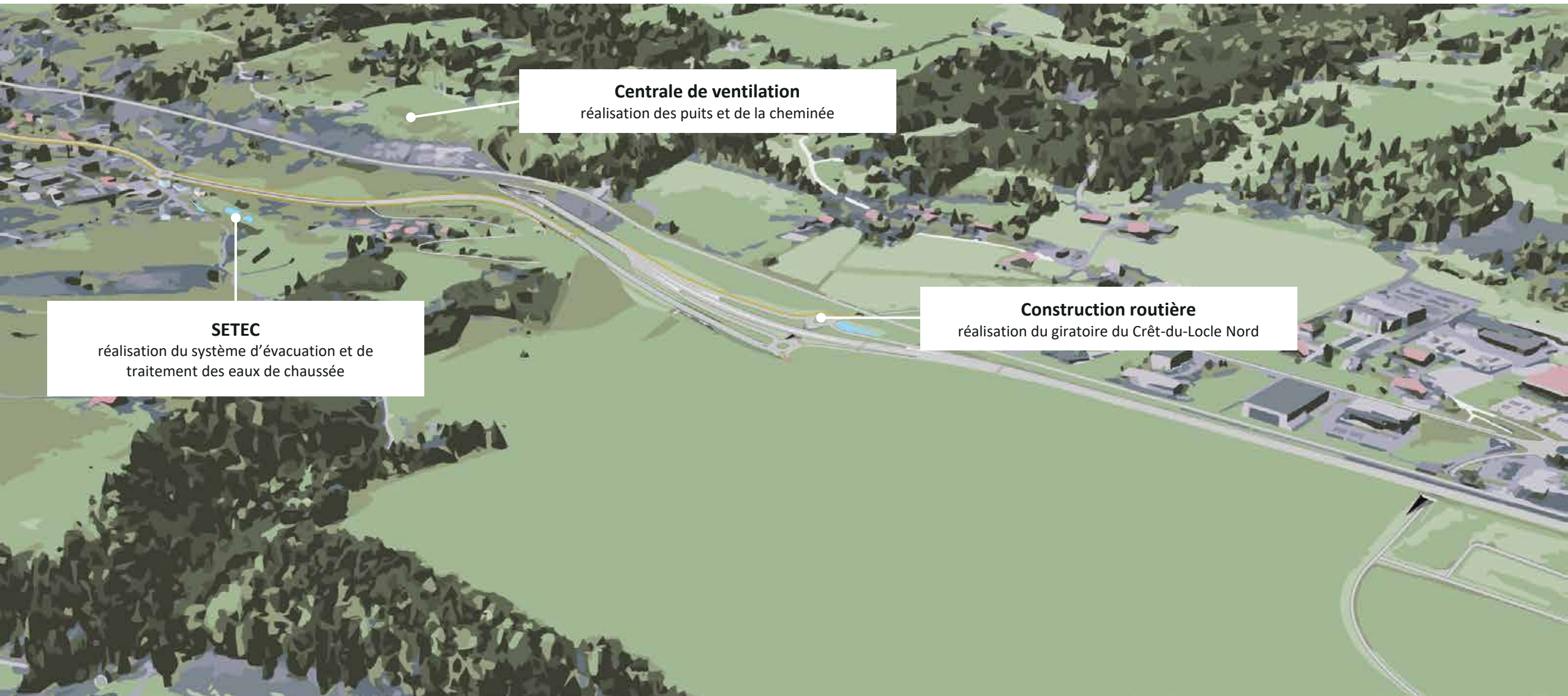




Tunnel du Locle

Le percement du premier tronçon du tunnel se fait en méthode traditionnelle.





Centrale de ventilation
réalisation des puits et de la cheminée

SETEC
réalisation du système d'évacuation et de traitement des eaux de chaussée

Construction routière
réalisation du giratoire du Crêt-du-Locle Nord

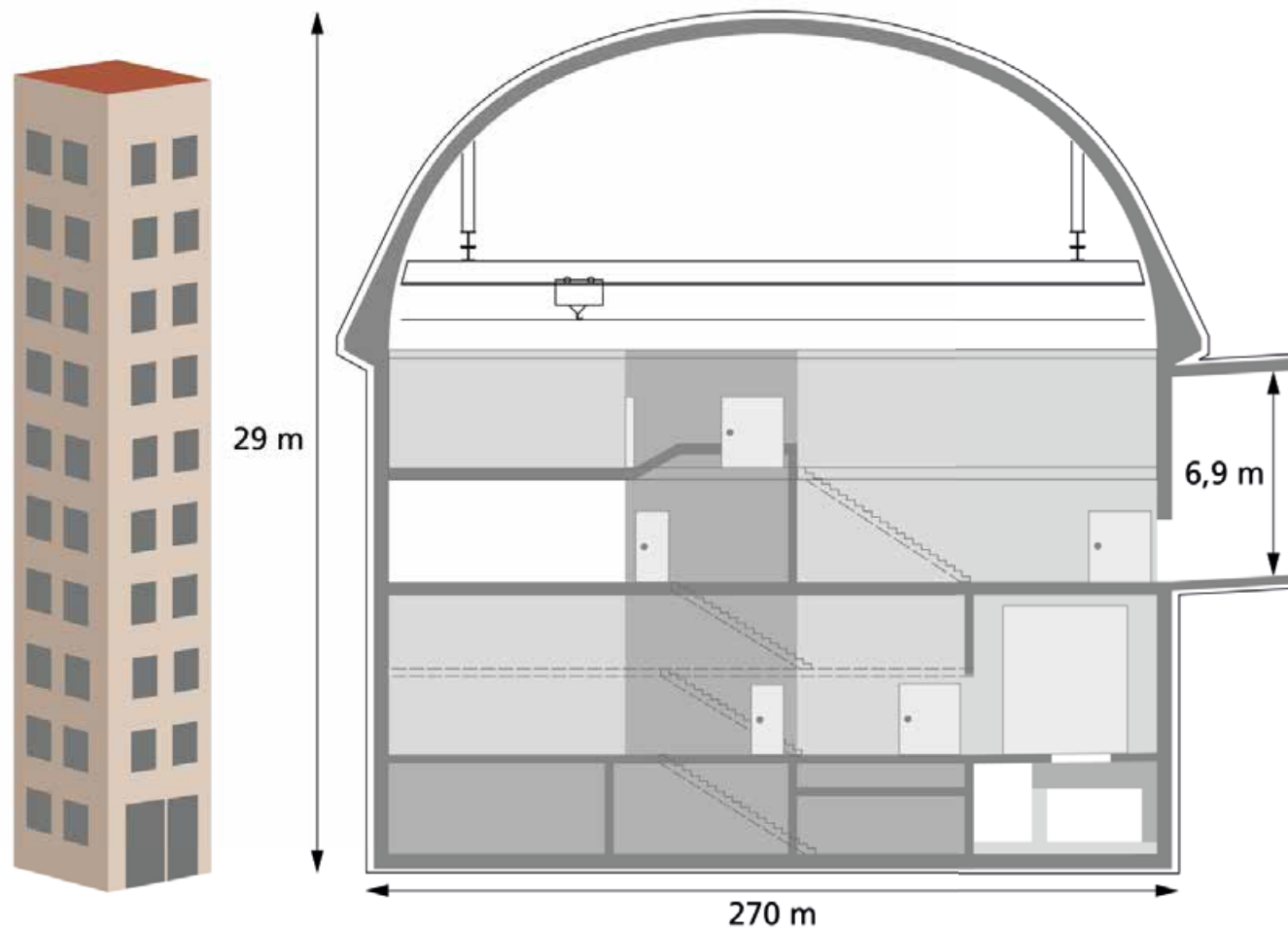


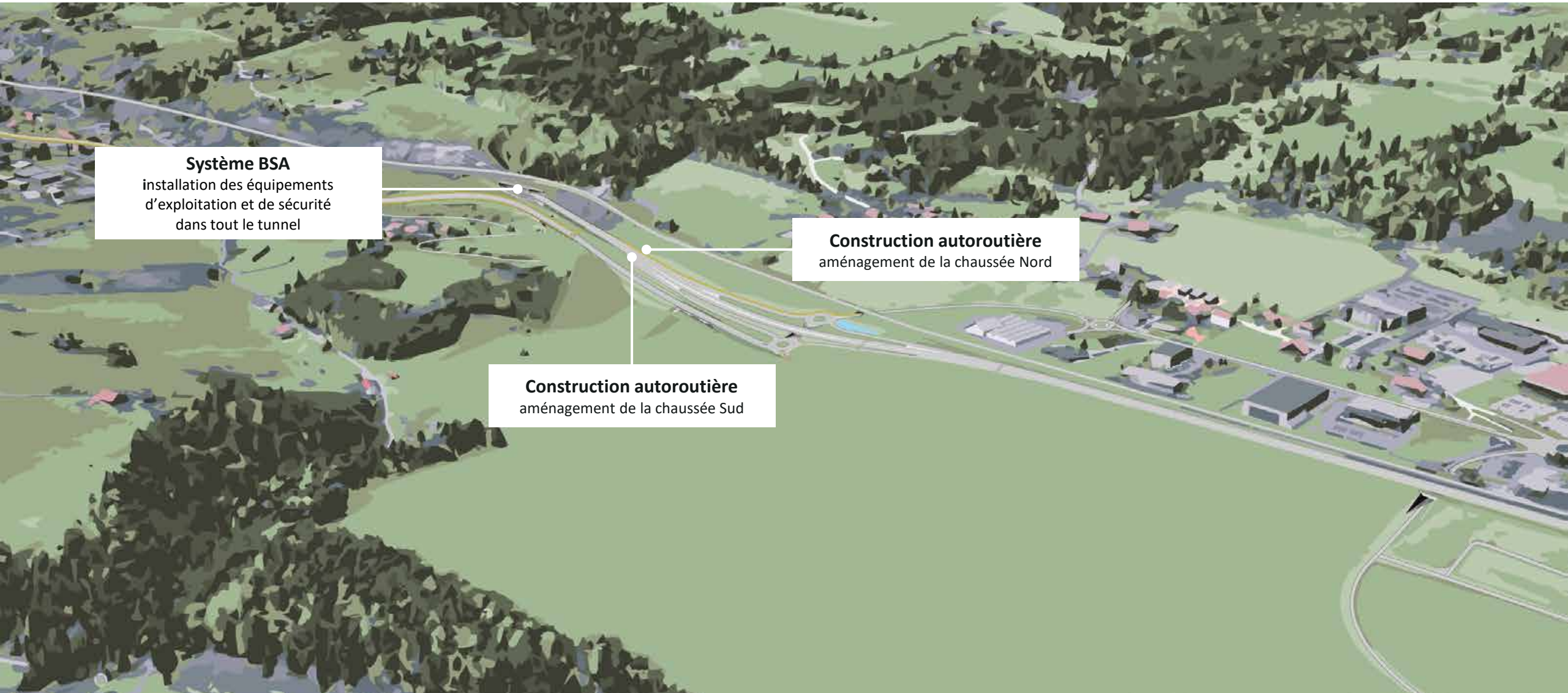
Travaux à venir



Centrale de ventilation souterraine

Une centrale aux proportions
monumentales (29 mètres).





Système BSA
installation des équipements
d'exploitation et de sécurité
dans tout le tunnel

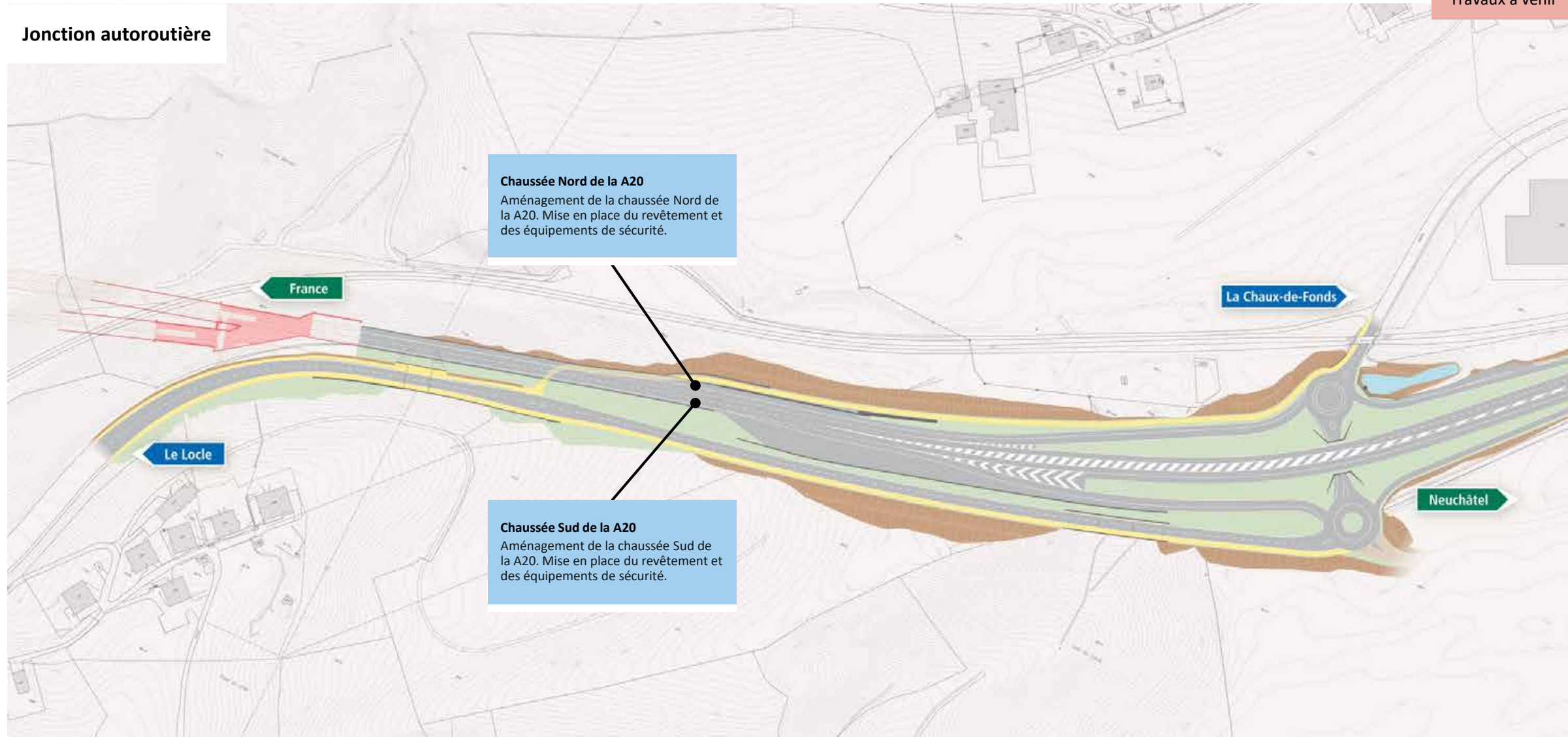
Construction autoroutière
aménagement de la chaussée Nord

Construction autoroutière
aménagement de la chaussée Sud



Travaux à venir

Jonction autoroutière





Système d'exploitation

Une installation photovoltaïque est mise en place au-dessus du portail du tunnel afin de produire l'électricité nécessaire au bon fonctionnement des équipements d'exploitation et de sécurité du tunnel.

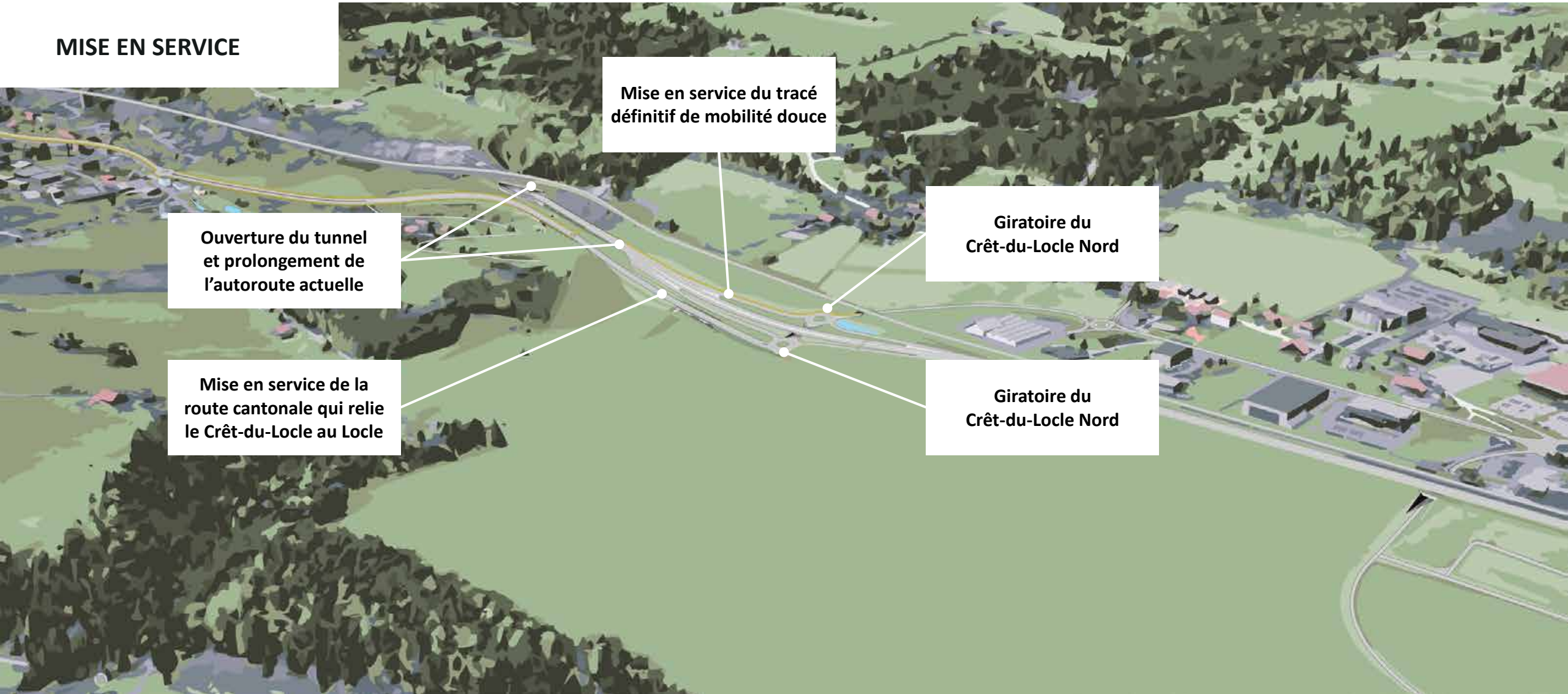


Travaux à venir





MISE EN SERVICE





② Le chantier au quotidien





Le chantier au quotidien

Pour un chantier de cette envergure, les **imprévus sont inévitables**.

Pour les éviter:

1. Respect des normes et des exigences légales où applicables.
2. Mise en œuvre de mesures opérationnelles ou organisationnelles (globales ou générales) pour limiter les nuisances à la source.
3. Mise en œuvre de mesures spécifiques quand cela est nécessaire.





Incident du 29 avril 2025

Zone de de travail lors de l'incident

Déviateur redirigeant les chutes vers la berme et le centre de la carrière

Fosse de réception pour éviter propagation vers l'aval lors de la purge

★ Impacts

Digue en gabion





Limiter le bruit

Respect scrupuleux des normes directives.

- Parois anti-bruit provisoires au droit des travaux très bruyants (par ex. concasseur et chargement des camions).
- Limitation des horaires des travaux très bruyants: 8h-12h et 14h-17h.
- Remplacement des signaux sonores de recul des machines («bib bip» remplacés par des «cre cre» moins bruyants).





La réduction des poussières

- Injection d'eau dans le concasseur afin d'empêcher qu'elle ne s'envole.
- Trafic de chantier :
 - Arrosage des pistes non goudronnées
 - Lave-roues dans le chantier
 - Autres mesures
- Nettoyage régulier des routes à proximité du chantier (par mesure de sécurité).





Les vibrations

Les travaux impliquant des vibrations sont suivis via des sismographe disposés dans des bâtiments situés à proximité.

Deux ou trois tirs ont été problématiques sur environ 120 jusqu'à ce jour en raison d'une mauvaise interprétation de la géologie dans la zone de tir.

Des mesures de corrections ont été adoptées.

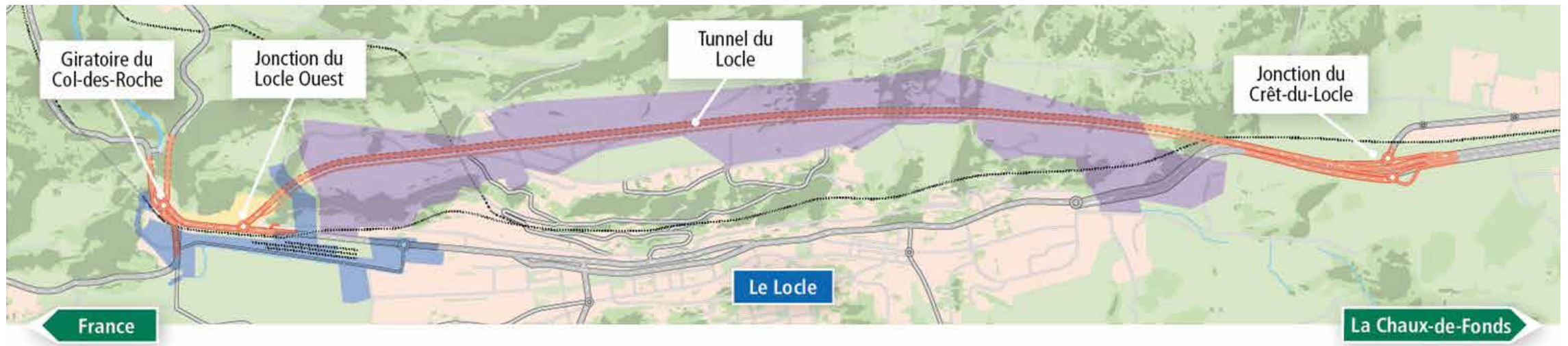




Les preuves à futur

- Les constats de preuves à futur documentent l'état **avant travaux**.
- Les résultats du constat représenteront la base de référence pour l'évaluation des éventuels dégâts pouvant survenir durant les travaux.
- Hors de ce périmètre, le risque de dégâts en lien avec le chantier est négligeable.
- Si des liens entre les travaux et les dégâts sont constatés, les réparations ou dédommagements sont à la charge de la Confédération.
- Les preuves à futur touchent en tout **165 biens-fonds** dont **187 familles/entreprises/propriétaires**

- Zone de bâtiments déjà inspectés
- Zone de bâtiments à inspecter





Le traitement des dégradations liées aux travaux

FACADE D - dégât

Niveau : Rez
Position : Gauche



FACADE D - dégât

Niveau : Rez
Position : Droite





Questions et réponses





Merci pour votre attention

